

コミュニケーション・メカニク

財)生涯学習開発財団 認定コーチ 中村治美

日本メディエーションセンター正会員



共感力と相手が 受け取り易い叱り方 トレーニング

会場：椎木会計事務所
仙台市青葉区本町1丁目
5番31号シエロ仙台ビル7階
日時：11月13日(金) 開場：19:00
開演：19:15~21:15
講師：中村はるみ
参加費：3500円

コミュニケーション・メカニク検査もいたします。

「成功する人や人生が上手くいく人の条件」を知っていますか？

いつも人生がうまくいく人に共通することは、

「いつも人間関係がうまくいっている」ということです。

もしも、あなたの仕事・したいことに周りの人が協力してくれたら、
どんなにスムーズに行きますか？

想像してください……………

レースメカニクのようにチューニングや整備などで、
スムーズに仕事・家庭・交友が運んだら、どんなに嬉しいか！

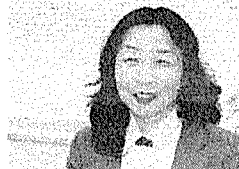
第2回目は、《共感力と相手が受け取り易い叱りかたトレーニング》

「相手が受け取り易い叱り方・伝え方」ができたらどんなに楽でしょう
そのキーワードは共感力と人の願望のレベルなのです。

その時の伝えかた1つで、相手はあなたのファンになる事もあります。
さらに、あなたに反感を抱く事もあります。

こんな人に最適です。

- 社内のコミュニケーションを良くしたい。
- 仲間が欲しい
- 苦手なあの人との関係を修復したい。
- 交際相手が欲しい。
- クライアントの心をつかみたい
- 応援者を増やしたい
- 恋人・パートナーとより良い関係を築きたい。
- 成功したい人
- チャンスをつくりたい人
- 家族関係をよりよくしたい。



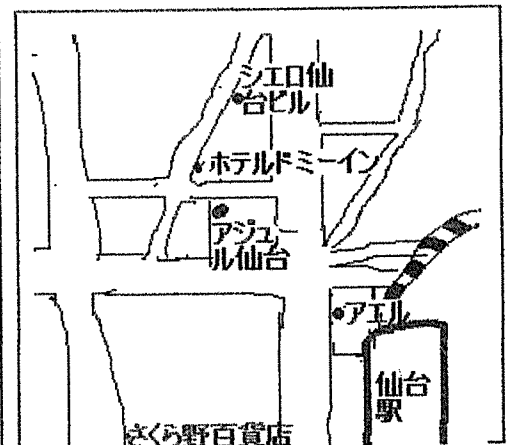
主催 志立・生きるちから

＜お問い合わせ先＞

移動Office：09028860103

またはメール：harumi.n@mni.ne.jp

中村まで



会場の椎木会計事務所は JR 仙台駅より
徒歩 10 分 (仙台アエルから徒歩 2 分 30 秒)
仙台駅前通りを北上し、アジュール仙台・
ホテルドーミーイン仙台駅前の北にある
「シエロ仙台ビル」の 7 階です。