

2009  
3.16  
SUN

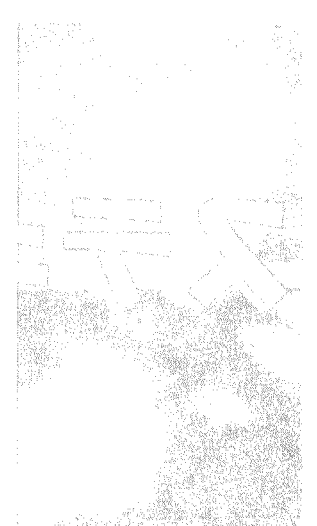
!!バントレ超絶上手な!!  
!!自分の意見(意見)を言うよ!!  
!!おもしろいけどHOT!!

又タツフ.出演者  
(共演)



青春

知の!主催



100

100

100

**参加資格**

高校生・高等専門学校生・中等教育学校生・中学生  
 所属している学校の所在する都道府県の NLA 実行委員会への参加となります。



**スタッフ**

ライブを支える大きなチカラ。仲間とつくるイベントには、  
 きっとナキワラ!がある。

内容：企画/広報/進行/演出/司会/ナレーション/  
 手話通訳/ディスプレイ/撮影/音響/照明/  
 セッティング/受付/場内誘導/場外PR など  
 応募に必要なもの▶あなたのやる気だけ!!

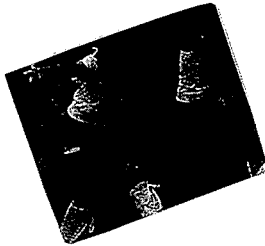
**スタッフ  
 随時募集**



「ナキワラ!」は、ニューライブ・アドベンチャー(NLA)運動発表の場として開催しているイベントです。すべての企画・運営は、NLA実行委員会が行っています。

**パフォーマンス部門**

カラダで伝えたいことがある。いま、一番やりたいことを思いっきり表現しよう。  
 6/20 応募締切  
 応募に必要なもの▶デモ(ビデオテープ、DVDのいずれか)



**主張部門**

自分の気持ち、自分の言葉で語ろう。語ってうれいよ。  
 あなたが日々感じていることを自由に言葉で表そう。例：学校のこと/友だちのこと/学校生活での体験/部活動/ボランティア活動/いまの自分の気持ち/家族のこと/誰かに伝えたいこと など  
 6/20 応募締切  
 応募に必要なもの▶主張原稿

**音楽部門**

音楽だから、伝えることがある。思いをオリジナル楽曲にして歌ってほしい。  
 歌詞付きのオリジナル楽曲であればジャンルを問いません。本音録音した音源を提出してください。6/20 応募締切  
 応募に必要なもの▶デモ(CD、MD、カセットテープ、ビデオテープ、DVDのいずれか)



NLA実行委員会では、スーパーライブ「ナキワラ!」の他にもさまざまな活動を展開中です。

**イベントプロモーション**  
 一大イベント「ナキワラ!」の企画・運営をします。

**ちり愛活動**  
 使用済みの切手やハガキなどを集めて車椅子を贈る活動のほか、海外の子どもたちの就学支援活動も行います。

**チヨボラ・チャリティー活動**  
 地域イベントに参加したり、チャリティーライブをします。

**アンケート活動**  
 私たちの声から作ったアンケートで中高生のホンネを探ります。

♡ 応募方法 ♡  
 ・各部門の必要なものと、出演者全員分の氏名・学年・学校名、PR文章を同封し  
 ニちらまごどれどし  
 ↓ ↓ 応募! ↓ ↓

NLA東北地区実行委員会 〒980-0011 仙台市青葉区上杉1-4-28 F4

TEL 022-233-9200