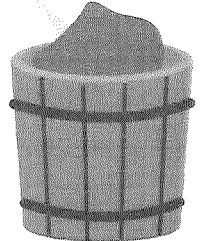


第10回 赤とんぼ食堂



～環境保全米と味噌～

宮城県産の環境保全米と鎌田醤油株式会社の3種類の味噌（仙台味噌・仙台味噌吟醸・こめ麹味噌）を食べ比べてみませんか？家庭で簡単にできるアイデア味噌料理をみんなで作りましょう。炊きたての環境保全米のごはんを食べながら、安全・安心な環境保全米についての話や鎌田醤油専務 鎌田氏の話の聞いたり、意見交換をしたりする交流会です。



日時:2018年1月30日(火)10:30～13:30

会場:エルパーク仙台 5階 調理実習室

仙台市青葉区一番町4丁目11番1号 141ビル(仙台三越定禅寺通り館5階-6階)

参加費:500円(税込) ※当日集金いたします。

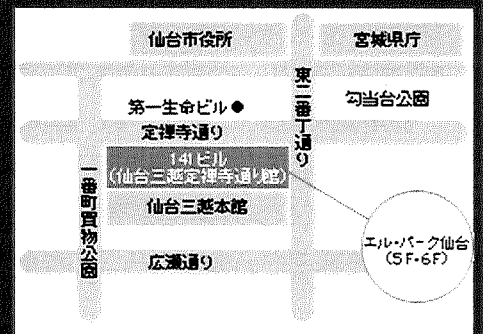
持ち物:エプロン、三角巾、筆記用具

定員:30名(先着順)

締切:1月23日(火)

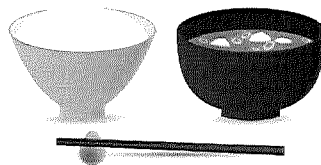
※キャンセルの受付は1月26日までとさせていただきます。

それ以降のキャンセルは請求書を発行いたしますので、参加費のお振込みをお願いいたします。



メニュー(予定)

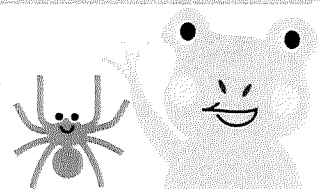
- ・貝たくさん味噌汁
～味噌 食べ比べ～
- ・味噌グラタン
- ・青椒肉絲
- ・五平餅
- ・ちぢみほうれん草の和え物



講師:氏家幸子 講師

仙台白百合女子大学講師
管理栄養士
環境保全米ネットワーク会員

「赤とんぼ食堂」とは、環境と人にやさしい農業を広げたい、応援したい、知りたいと願う人が集まる気軽な交流会です。
食や環境について楽しくお話ししませんか？



主催: NPO法人環境保全米ネットワーク/みやぎの環境保全米県民会議
お申込みは⇒NPO法人環境保全米ネットワーク事務局

〒980-0011 仙台市青葉区上杉1-16-3 JAビル別館5階

TEL:022-261-7348 FAX:022-261-7488

Email:okome@epfnetwork.org URL: <http://www.epfnetwork.org/okome/>

第 10 回赤とんぼ食堂 お申込用紙

参加者全員分をご記入ください。

ふりがな

お名前

連絡先 (みなさまの連絡先をご記入ください。)

年齢

代表者様にチェックして下さい。

↓

TEL

(歳)

TEL

(歳)

TEL

(歳)

代表者様のご連絡先をご記入ください。

〒

ご住所

メールアドレス

*用紙が足りない場合はお手元の用紙に必要事項をご記入の上、お申込みください。

*先着順のため、お申し込みが定員を超えた時点で締切とさせていただきます。

お申込み結果については、お申込用紙到着後 1 週間以内にご連絡いたします。

*みなさまからいただいた個人情報については、イベント案内以外の目的では利用いたしません。

今後のイベント案内が不要のかたはチェックをお願いいたします。→

*ご質問等ございましたら、お気軽に事務局までご連絡ください。平日 10 時から 16 時まで対応可能です。

事前アンケート

Q1. 今回のイベントへのご要望はありますか。

また、当日聞いてみたいことがありましたら、ご記入ください。

Q2. ふだん、どのようなお米を食べていますか。

また、今後どのようなお米を食べたいと思いますか。(安全性・味・品種・価格など)