

2017年6月4日 日

とっておきの 音楽祭

VERY SPECIAL
MUSIC FESTIVAL

ストリート

30ステージ 340グループ参加
午前10時～午後5時(予定)

仙台市市民広場/定禅寺通り/勾当台公園/錦町公園/
元鍛冶丁公園/一番町四丁目商店街/ぶらんど〜む/
一番町商店街/サンモール一番町商店街/クリスロード商店街/
せんだいメディアテーク/仙台駅前など

ファイナル

午後5時30分～午後7時(予定)

仙台市市民広場

■ 主催: NPO法人とっておきの音楽祭

■ 運営: とっておきの音楽祭実行委員会SENDAI

後援: 宮城県 仙台市 仙台商工会議所 宮城県教育委

員会 仙台市教育委員会 宮城県社会福祉協議会

仙台市社会福祉協議会 仙台市市民文化事業団

宮城県身体障害者福祉協会 仙台市障害者

福祉協会 宮城県知的障害者福祉協会

宮城県手をつなぐ育成会 仙台市手をつ

なぐ育成会 仙台市知的障害者関係

団体連絡協議会 仙台市知的障害者

芸術文化協会 宮城県精神障がい者

家族連合会 NPO 法人仙台市精

神保健福祉団体連絡協議会 宮城

県障害者スポーツ協会 仙台市障

害者スポーツ協会 宮城県重症

心身障害児(者)を守る会 NPO

法人しょうがい福祉ネット仙台

みやぎ生活協同組合 認定

NPO法人スペシャルオリンピッ

クス日本・宮城 宮城県聴覚障害

者協会 仙台市聴覚障害者協会

河北新報社 朝日新聞仙台総

局 毎日新聞仙台支局 読売新

聞東北総局 産経新聞社東北総局

日本経済新聞社仙台支局 NHK仙

台放送局 TBC東北放送 仙台放

送 ミヤギテレビ KHB 東日本放

送 エフエム仙台 ラジオ3FM76.2 fm

いずみ 797 エフエムたいはく株式会

社

せんだいたウン情報 S-style (一部申請中)

VERY SPECIAL



「とっ
ておきの」とは
VERY SPECIAL
(バリー・スペシャル)の
訳です 一人一人がかけがえ
のない存在であり 音楽のチ
カラ 表現する喜びであらゆ
る個性が輝いてほしいと
いう強い願いが込めら
れています

とっておきの 音楽祭

VERY SPECIAL
MUSIC FESTIVAL

合言葉
「みんなちがってみんないい」

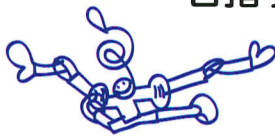


姿
かたちも生き方
も考え方も能力もみん
なそれぞれ違います 違う
ことをお互いに認め合い尊
重することが心のバリアフ
リーにつながります とっ
ておきの音楽祭ではたいせ
つな合言葉になってい
ます



街がステージ

心の
バリアだけで
はなく建物のバ
リアも取り払うた
めステージは商店
街 公園 ビル前な
どほとんどが屋
外です



とっておきの音楽祭は障害のある人も
ない人も一緒に音楽を楽しみ音楽の
チカラで「心のバリアフリー」を
目指す音楽祭です

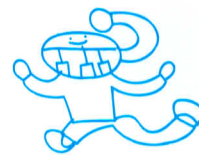
日本最大規模

心の
バリアフリーを
目指す屋外の音楽祭
は全国的にも珍しく
ステージ数 出演グルー
プ数など その規模は
日本最大となって
います



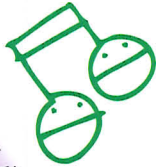
音が笑う街

だれかとつな
がれば心が楽
しくなり音が
笑いそれが街
に満ちればさ
らに心がつな
がります とっ
ておきの音楽
祭と共にみな
んで一緒に「
音が笑う街」
を創ってい
きましょう！



全国各地でも開催

2001年に仙台で
始まった音楽祭は 全国各
地にも広がりました 盛岡市 秋
田市 東松島市 栗原市 山形市 福
島市 南相馬市 本宮市 会津若松市
安中市 町田市 枚方市 篠山市 佐賀
市 熊本市 人吉市 鹿児島市 鹿屋
市 今年11月11日には豊見城市
(沖縄) さらに横浜市 堺市
泉佐野市でも計画されて
います



感動のフィナーレ

障
害
のある人もな
い人も多彩な共演
をする音楽祭のメイン
イベントラストは音楽
祭テーマソング「オハ
イエ」でステージも観
客もさらにひとつと
なります

通年活動の実行委員、当日ボランティア、そして飲食ブース出店を募集しています！

NPO 法人とっておきの音楽祭

とっておきの音楽祭実行委員会 SENDAI と NPO
法人オハイエ・プロダクツが統合し、NPO 法人とっ
ておきの音楽祭として新たにスタートしました。
とっておきの音楽祭を安定的に継続していき、通年
活動として障害のある人もない人も表現する喜び、
その楽しさを知ってもらおう表現活動サポート、ワー
クショップ、ライブなどを行っていきます。2020
東京オリンピック・パラリンピックの文化ムーブメ
ントにも積極的に参加しています。
NPO(特定非営利活動)法人は、会員の参加・支援
で活動しています。つきましては趣旨をご理解くだ
さり、ご支援・ご協力のほどお願いいたします。

音楽祭のお問合せ

上記についてのお問合せ・お申込みは…

とっておきの音楽祭実行委員会 SENDAI 事務局
【TEL】022-265-0980 【FAX】022-716-5717
【MAIL】info@totteokino-ongakusai.jp
【HP】http://totteokino-ongakusai.jp

市民がつくる音楽祭 寄付のお願い

とっておきの音楽祭は、企業、市民のご協賛、寄付、
カンパなどで運営・開催しています。是非とも、ご支援
くださるようお願いいたします。

寄付金は1年を通して募集

していますので、
なにとぞよろしく
お願いいたし
ます。

原画は「デコモジキリエ」

今年のチラシ、ガイド
ブックの原画は、認定 NPO
法人みやぎ発達障害サポ
ートネットの療育事業プリズムに通う
自閉症がある双子の中学1年生の「
デコモジキリエ」です。デコモジくんは
音楽の妖精たち、キリエくんは「音が笑
う街」の文字とピアノを楽しく弾いて
いる手の切り絵を担当しました。あまりにも
ステキなので Tシャツ、缶バッジなどにも
登場するかもしれません、お楽しみに。

【認定 NPO 法人みやぎ発達障害サポートネット HP】

http://mddsnet.jp

