



赤とんぼ 食堂

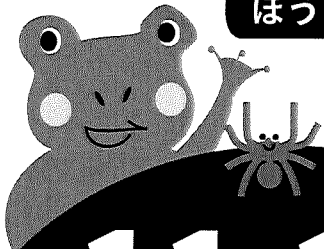
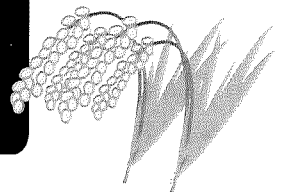


「赤とんぼ食堂」とは、環境と人にやさしい農業を広げたい、応援したい、知りたいと願う人が集まる気軽な交流会です。
おいしいこだわりのお米「環境保全米」を食べながら、食や環境について楽しくお話しませんか？

今回のテーマ

—新米と芋煮を味わおう!!—

農薬・化学肥料を一般的な量の半以下に減らした、安全・安心なお米、「みやぎの環境保全米」の新米と、仙台風芋煮と山形風芋煮を食べ比べながら、食の安全・安心について学ぼう!!



11月10日 (木)
10:30 ~ 14:00

エル・パーク仙台 (141ビル)
「食のアトリエ (調理実習室)」

仙台市青葉区一番町4-11-1
勾当台公園駅 [南1] より地下道連結



講師：**氏家幸子** 講師

仙台白百合女子大学講師。管理栄養士。
健康栄養学修士。環境保全米ネットワーク会員

参加費：1,000円 (税込、当日支払)

持ち物：エプロン、三角布、ふきん、筆記用具

参加には事前にお申込が必要です。先着30名様
11月7日 (月) 締切

※裏面のお申込用紙に記入の上、FAXまたは
メールで下記までお送りください。

※キャンセルは11月7日までの受付となります。

主催：NPO 法人環境保全米ネットワーク / みやぎの環境保全米県民会議

お問合せは⇒NPO 法人環境保全米ネットワーク事務局 〒980-0011 宮城県仙台市青葉区上杉 1-16-3 JAビル別館5F
TEL：022-261-7348 FAX：022-261-7488 email：okome@epfnetwork.org URL：http://www.epfnetwork.org/okome/

11/10 赤とんぼ食堂 お申込用紙

FAX、またはメールで
お申し込み下さい。
FAX: 022-261-7488

お名前 ※参加者全員分のお名前をご記入ください。

ふりがな
・代表者様 (才) 携帯Tel

・ (才) 携帯Tel

・ (才) 携帯Tel

ご連絡先 ※代表者様のご連絡先をご記入ください。

TEL (なるべく連絡のつきやすい番号)

FAX

ご住所 〒

email @

- * 先着順のため、お申し込みが定員を超えた時点で締め切らせていただきます。
お申込み受付結果については、お申込用紙到着後、1週間以内に事務局よりご連絡いたします。
- * キャンセルは、11月7日(月)までとさせていただきます。それ以降のキャンセルにつきましては、請求書を発送させていただきますので、参加費をお振込いただきますようお願いいたします。
- * 皆様からご提供いただいた個人情報については、イベント案内以外の目的では利用いたしません。
今後のイベント案内が不要の方はチェックをお願いいたします→
- * ご質問がある方は、お気軽に事務局までご連絡ください。平日10時～17時まで対応可能です。

事前アンケート

* 皆様のご意見を事前に集めることにより、意見交換会やイベント全体に、
皆様のご意見を取り入れたい、と考えております。ぜひご協力をお願いいたします。

Q1. 今回のイベントに対して、ご要望はありますか？

Q2. ふだん、どのようなお米を食べていますか？

また、今後どのようなお米・食材を食べたいと思いますか？ (安全性・味・品種・値段など)

ご協力いただき、ありがとうございました。 当日、お越しいただけることを楽しみにしております。