

飯田茂実の世界

構想・演出・振付・台詞・ダンス・作編曲・演奏 飯田茂実

大好評を頂いた 伝説の舞台が
10年ぶりに仙台へ帰ってきます！

日本各地から 新世代のアーティスト
9人を招いて 完全リニューアル再演！

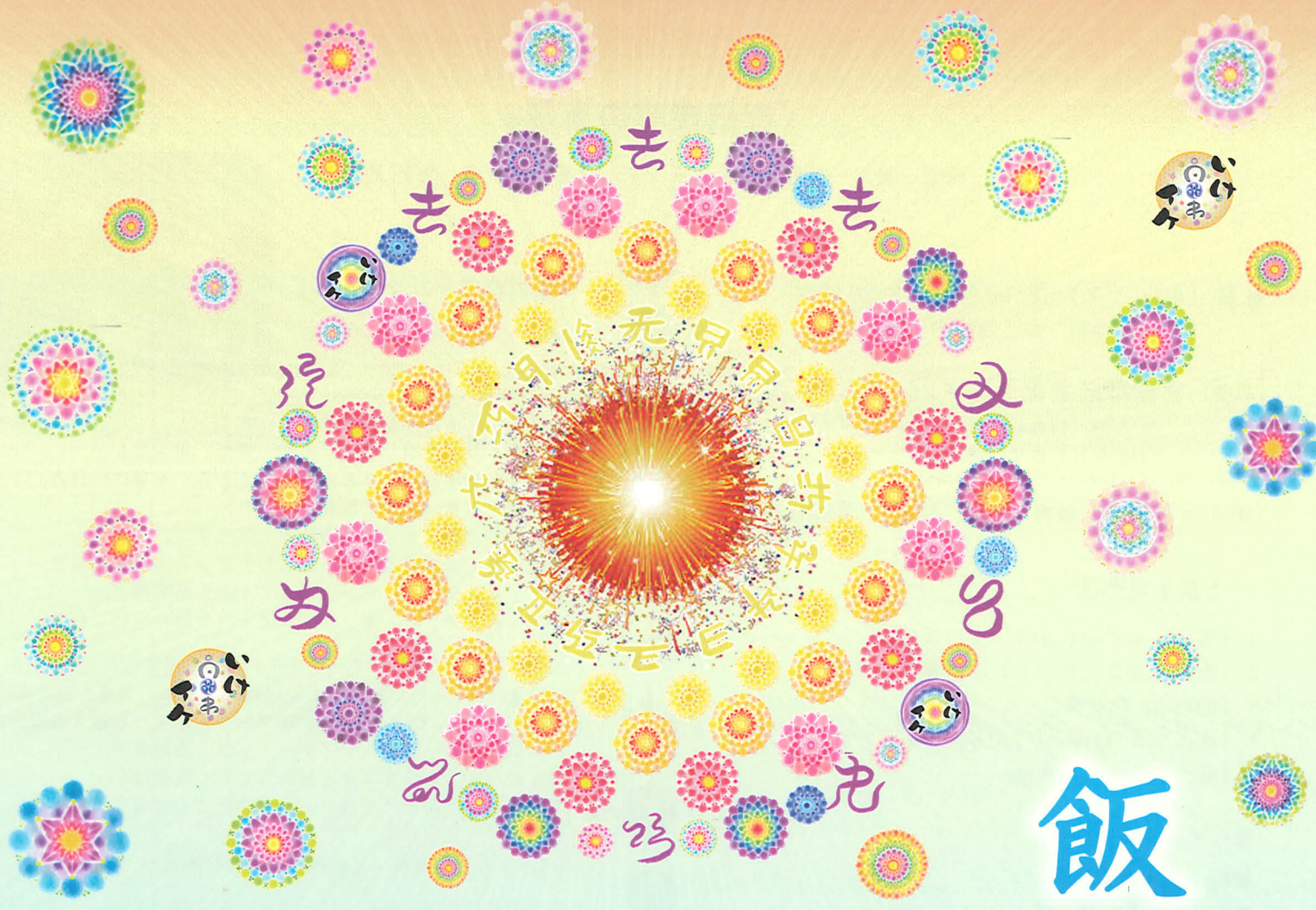
2016年6月14日(火)

18:00開場 18:30開演

宮城野区文化センター・パトナシアター

ゲスト出演

- 伊藤万菜美(東京)
- 小濱昭博(仙台)
- 田中成(島根県・出雲)
- 千葉瑠依子(岩手県・一関)
- 坂東恭子(大阪)
- 本田棕(新潟)
- 村岡佳奈(仙台)
- 山田麻悠子(徳島)
- 渡部恵美子(新潟県・阿賀)



『飯田茂実の世界』

構想・演出・振付・台詞・ダンス・作編曲・演奏 飯田茂実



6月14日(火) 18:00開場 18:30開演

上演時間 約2時間半(途中休憩あり)

【会場】宮城野区文化センター・パトナシアター

仙石線「陸前原ノ町」駅前
お出かけしやすい劇場です

【チケット料金】前売・予約・当日共 2500円

上演予定作品

- 1 『奥処しらずも』 ソロ・ダンス
- 2 『飯田茂実コンサート』 小品集
- 3 『Lazars』 振付作品
- 4 『吃スレス Kissless 2016』 デュオ・ダンス
- 5 『緊急事態』 演出作品

【舞台スタッフ】

照明：高橋亜希

彫音・DJ：中里広太

音響：本儀拓 (KIWI SOUND WORKS)

【前売チケット/予約】

- ・ネットで予約 Livepocket (QRコード)
- ・電話で予約 boxes Inc. 022-353-9755



当日18時20分にロビーから会場へ御案内いたします。
御予約されている方から順に入場して頂くことになります。

いらして頂いた すべての方に入場していただけます。
御予約の方は3日前までによりしくお願い致します。

お問合せ：090-8259-5837 (村岡)



【飯田茂実プロフィール】

演出家・ダンサー・小説家

1967年信州諏訪生。

民話の語り部だった祖母に育てられる。
幼少期より、柔術、鍼灸、和歌、舞踊、和太鼓など、
様々な伝統術を学び「みくさのみたから」を身につける。
二十歳で志をいだいて故郷をはなれ、
京都大学で世界文学を、南禅寺で禅を学ぶ。
大野一雄・大野慶人の助手を務めてダンスと演出を学び、
ピナ・パウシュとアラン・プラテルの知遇を得て、
ドキュメンタリー・ダンス・シアターの創作をはじめめる。

1998年よりマルチ・アーティストとして国際的に活躍、
これまで21カ国に招かれて集団創作の指揮・公演をおこない
「人間アート・センター」「シャマン・イイダ」と称される。
ダンス・音楽・美術・シアター・文学・療術など、
様々なジャンルを身ざから統合していく活動は、
学術的な研究対象にもなり、国際的に高く評価されている。
著書に『一文物語集』『ダンスの原典』
『とっておき名短篇(宮部みゆき・北村薫選)』など。

今年の秋には9ヶ国からアーティストを招いて
新作舞台『緊急ダンス公園』を東京・仙台で上演予定。

ドキュメンタリー・ダンス・シアター

『緊急ダンス公園』

飯田茂実+東風 (kochi)

世界9ヶ国+日本9ヶ所から
ダンサーたちが東北に結集！
2ヶ月の創作合宿を経て上演。
この秋 必見の舞台公演です！

東京公演/両国 シアターX

10月13日(木)~16日(日)

仙台公演/宮城野区文化センター

10月27日(木)~29日(土)

宮城野区文化センター・パトナシアター

仙台市宮城野区五輪2丁目12番70号

TEL 022-257-1213

- 交通案内 -

- ・ JRでお越しの方
JR仙台駅から仙石線下り方面行きで6分 陸前原ノ町駅下車すぐ
- ・ バスでお越しの方
仙台市営バス 仙台駅前18・50・51番のりば→宮城野区役所前下車すぐ
宮城交通バス 仙台駅前50番のりば→宮城野区役所前下車すぐ
- ・ 車でお越しの方
駐車場は近くのコインパーキングをご利用ください



【制作スタッフ】制作統括：山本佳克 糧食チーフ：田中成 糧食アシスタント：和知絹子 広報デザイン：筒井淳文 【主催】東風 (kochi) 仙台

【協力】ARCT / boxes Inc. / せんだい演劇工房 10-BOX / NPO法人 ほっぷの森 / 一般社団法人 アート・インクルージョン / NPO法人 多夢多夢舎 中山工房