

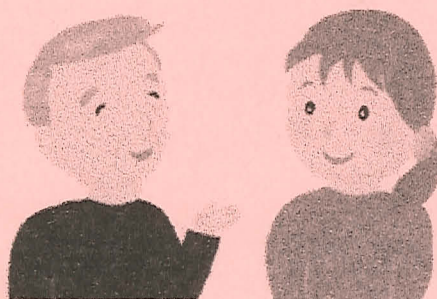
平成27年
6月期

～あなたの心に寄り添う～ NPO法人仙台傾聴の会

傾聴ボランティア 養成講座

6/19日(金)・6/26(金)・6/30(火)
各10:00～15:00 の3日間コース

会場 仙台市福祉プラザ
1階プラザホール



講座内容

- 1日目「傾聴の基本」「共感と受容」
- 2日目「傾聴のスキル」「ロールプレイング」
- 3日目「認知症」「コミュニケーションエクササイズ」

東日本大震災から4年目になり、孤独感や心の病を抱えている方々が増えてきています。そのような多くの被災者に寄り添う活動として注目されている傾聴ボランティア。

人は誰かに話を聴いてもらうことで心が軽くなり、浄化され悩みの半分は軽減されると言われています。当会では、傾聴ボランティア活動を通して、孤立する方々の心に寄り添うことを心掛けております。日常の中に生かせる「傾聴」、あなたも身につけてみませんか？

- ◆受講料 6,000円（お振込みいただいた受講料は返金いたしません）
- ◆定員 30名限度（定員になり次第、締め切らせていただきます）
- ◆修了証 3日間全過程出席の方に修了証を発行いたします
- ◆持ち物 筆記用具、昼食（各自持参ください）動きやすい服装でご参加ください

◆申込先 ①NPO法人仙台傾聴の会 ☎090-6253-5640

お電話お待ち
しています。

②お電話でのお申し込み後、下記に受講料の振込をお願いします。
お振込みは電話申込後3日以内にお願ひします。
又は、振込み予定日をお知らせください。

⇒振込先 ゆうちょ銀行 記号番号 02220-8-134520

※通信欄に 住所・氏名・ふりがな・電話FAX番号・「養成講座受講料」
と明記してください。尚、お振込票は講座初日にご持参ください。

〈個人情報のは会の連絡以外には使用いたしません〉

～あなたの心に寄りそう～



NPO法人仙台傾聴の会

代表理事 森山 英子

〒983-0851 仙台市宮城野区榴ヶ岡5番地

みやぎNPOプラザ内事務ブース

E-mail moriyama-e@tulip.sannet.ne.jp

お気軽にお問い合わせ
ください。

☎090-6253-5640