



○「まとも」オープンイベントのチラシ(2011.11)から……

たくさんの、たくさんの、
それはそれはたくさんの方からご支援をいただき、
みんなの放射線測定室「まとも」が、オープンの日をむかえます。
宮城県南部にも、
福島第一原発の事故による放射能が降り注ぎ、積もり、
私たちを、自然界を傷つけ、対立をも生みました。
けれど、こんなことがなければ出会うことのなかった人たちが、
その「手と手」と、「心と心」をつながってゆく…。
新しい時代を、ここで、いっしょに生きてみようか。
生まれたまの「まとも」。みんなが育まて下さいね。

みんなの放射線測定室「まとも」

オープンから3年!!

小さいけれどギュツとつまつた一日



○展示と解説
この一年の「てとてと」
…北林康・北村保



○展示と解説
てとてと研究室
～空気を調べてみよう!
…三田常義・さえ子



フリーマーケット
～古着・日用品・手作り雑貨
…杉山仁子・原田明子・しょんつあん



てとてとスタンドカフェ
…来栖コーヒー・すみやのくらし



拡大てと市
～いつもの野菜・加工品など
生産者が直接販売
…北村みどり・白川裕子



「てとてと」3周年イベント

- 日時 11月15日(土)10:00~15:00
*「拡大てと市」の生産者直接販売はお昼頃までの予定
- 場所 「てとてと」と佐藤屋さんの正門周辺

<みんなの放射線測定室「てとてと」>

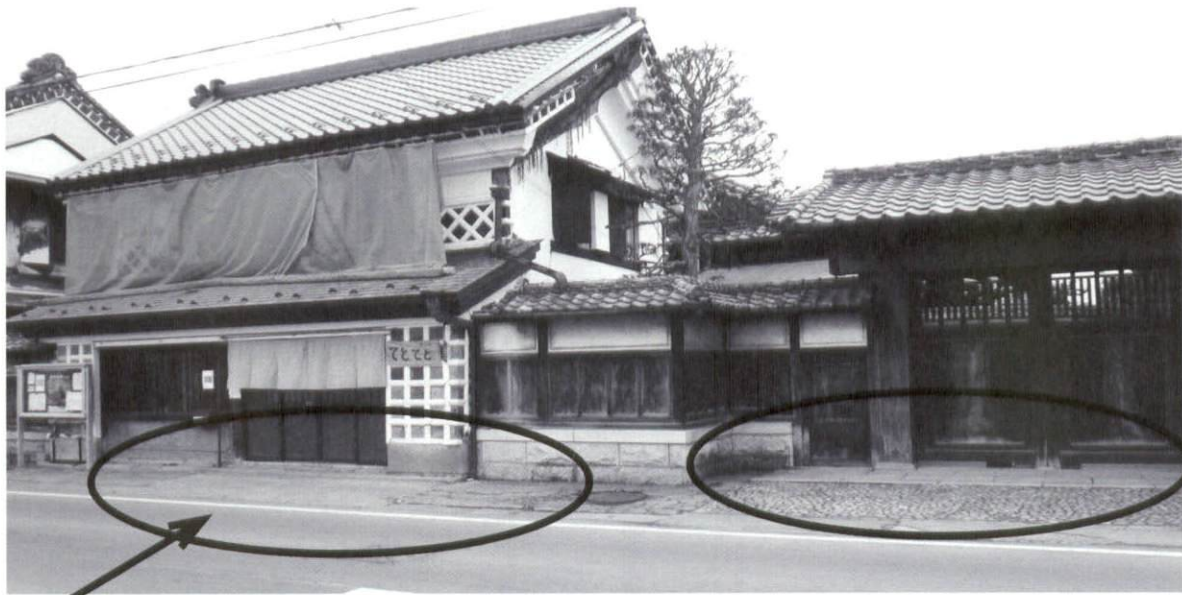
〒989-1241 宮城県柴田郡大河原町字町200 / TEL&FAX 0224-86-3135
メール sokuteimiyagi@kni.biglobe.ne.jp サイト http://sokuteimiyagi.blog.fc2.com/

二〇一一年十一月二十三日、「まとも」は、
五か月間の嵐のような準備期間を経て、
大河原町の土壁の蔵をお借りしてオープンしました。
「市民と農民による小さな町の測定室」でありたいと
走り続けましたら、もう3周年なんですね。
今回は、いつもの「まとも」を感じていただきたがらの小さなお祝い。
いつもの私たちと、いつもの皆さんと、
そして初めま、や、久しぶりに足を運んでくださるあなたと、
ちゃんと出会えますように。

駐車場について

中央公民館の駐車場は使用できません。駅前Orga(大河原駅前のビル)の有料駐車場をご利用下さい。(最初の2hは無料、後は100円/1h)そこから徒歩8分です。てとてとは中央公民館2軒隣です。





拡大てと市 @蔵(てとてと)の前

いつもの野菜やお豆腐、油揚げ、パン工房麦さんのパンも特別入荷。はなつちの会から全粒粉とシークワァーサー小瓶も届きます。そして、うれしいことに作り手の方が直接販売！感想、質問、大歓迎。楽しくおしゃべりしましょう。

- *川崎町 大森玲子さん・・・芋から育てた手づくりこんにやくーてとも会員
- *村田町ほたる舞ファーム・・・蕎麦の実から育てた手打ち生そば。EM 堆肥を使って育てた、みがき玄米と白米ほか。(交渉中)ーてとも会員
- *丸森町 ひっぼの元気味噌・・・パートナーの未弧さんが出店。いつもはてと市に並んでいない、「たまり醤油」や「玄米味噌」など、なかなかお目にかかれない商品が！
- *福島県新地町 畠さん・・・農薬を半分以下に抑え、無除草剤、無化学肥料のぎゅつとおいしさが詰まった「自家用りんご」。品種ごとに測定しているーてとも会員
- *村田町 村岡農園・・・農薬に頼らず自然から貰った栄養で育てた野菜を直売し始めた新規就農者の次郎さん。てとも会員 みんなで応援しよう！



フリーマーケット

@佐藤屋さんの門前、門の下、庭
吉民家佐藤屋さんの庭にてフリーマーケットを開催しますー古着・日用品・手作り雑貨など。掘り出し物があるかも・・・。



@測定室

てとてとスタンドカフェ

てとてとの中

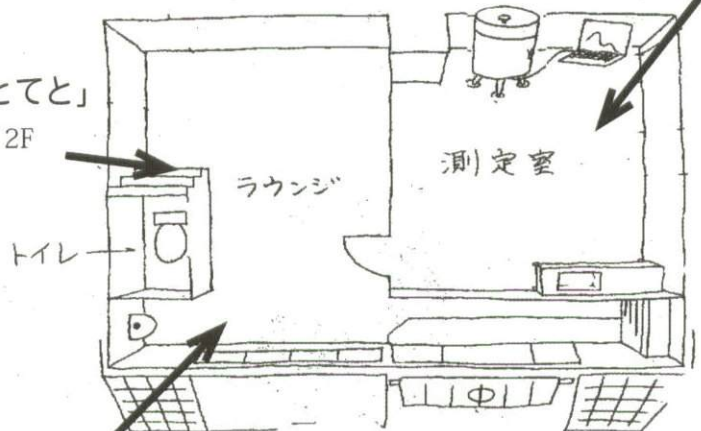


○展示と解説

この一年の「てとてと」

@ 1F ラウンジ、階段、2F

放射能について全くの素人であった私たちが、より低いレベルまで、より正確に測定するために、試行錯誤してきたまとめです。イベントの企画・参加や米ぬか・土壌などの調査についての報告もあります。是非ご覧になって、ご意見をお聞かせ下さい。皆さんのお役にたてる「てとてと」を目指します。



測定室がカフェに変身！香り豊かな「来栖コーヒー」の自家焙煎コーヒーと、心がほっとする「すみやのくらし」のお菓子と一緒に、測定室の雰囲気味わってください。この日は来栖美智子さんが「パパアニューギニア」を淹れてくれます。



○展示と解説

てとてと研究室
～空気を調べてみよう！

@ 1F ラウンジ、階段、2F

事故後3年。土、食品、水などの汚染状況はだんだんわかってきましたが、わたしたちが昼も夜も吸っている空気は大丈夫でしょうか？
てとてと研究室では、放射能が付着している「ホコリ」に着目し、空気の汚染を調べています。
ひとつはホコリのふき取りによる測定。雨水の影響を受けない家の中、橋の下などの調査をしました。
もうひとつは集塵機(エアサンプラー)による測定。これは実物の機械を展示しますので是非見に来てください。