

バスで行く!



東北復興次世代エネルギー研究プロジェクト

# 「鳴子温泉サイト 見学会」

東北大学川渡キャンパス

中山平

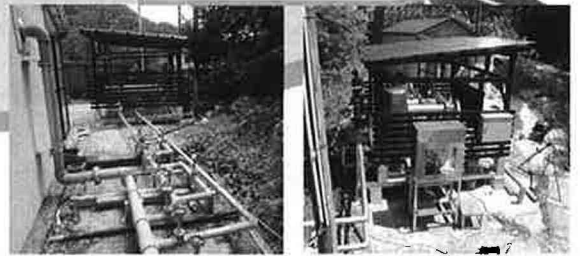
10/14 (火)

9:30~18:30

仙台駅東口大型バス駐車場  
集合・解散



バイオマス発電システム+電気自動車



パイナリ発電実証試験装置外観

鳴子支所



ene cafeMETHANE

震災に強いライフラインの基盤強化のために  
再生可能エネルギーによる地域エネルギー供給システムの  
研究が進められています。

今回は鳴子温泉での取り組みについて学習します

コーディネーター：村松 淳司氏

(東北大学多元物質科学研究所教授、  
MELON理事、MELON版復興住宅検討委員会委員長)



■スケジュール■

9:30 仙台駅東口大型バス駐車場 集合

9:45 出発

11:30 ~ 昼食(自己負担)~

食事場所：「あ・ら・伊達な道の駅」

※メニュー例：伊達な和風ラーメン(580円)など

13:10~

・「東北大学川渡キャンパス」の説明・見学  
(バイオマス発電システム、EVステーション)

・「鳴子支所」の説明・見学(ene cafeMETHANE)

・「中山平」の説明・見学(中山平 自然エネルギー  
パーク(仮称)と温泉水パイナリ発電プラント)

18:30頃 仙台駅東口大型バス駐車場 解散

※天候により、予定が変更になる場合があります。

■日 時：10月14日(火)9:30~18:30

■集合・解散場所：仙台駅東口大型バス駐車場

■見学場所：東北大学川渡キャンパス、鳴子支所、中山平

■参加費：会員2,300円 一般2,500円  
※要申込み 昼食は別途自己負担

■定員：先着25名(定員になり次第締め切り)

■申込締切：10月8日(金)

■申込方法：申込先まで氏名・生年月日・TEL・FAXを  
ご連絡下さい。

■持ち物：筆記用具、飲み物、参加費、昼食代など。

主催・申込先：(公財)みやぎ・環境とくらし・ネットワーク(MELON)

TEL：022-276-5118 FAX：022-219-5713 Email：melon@miyagi.jp.org

住所：〒981-0933 仙台市青葉区柏木1-2-45 フォレスト仙台5F※当日連絡先090-1377-8867

受付時間：平日9:30~18:00 FAX/メールは24時間受付可。



# 見学先 1



## ■東北大学川渡キャンパス

見学内容・バイオマス発電システム、EVステーションの施設紹介をおこないます。

フィールドセンター内にある50 m<sup>3</sup>サイズのメタン発酵装置と発電施設を見学いただけます。また、バイオガスで発電した電気を充電して走らせる電気自動車についてもご紹介します。



電気自動車 BGEV

# 見学先 2

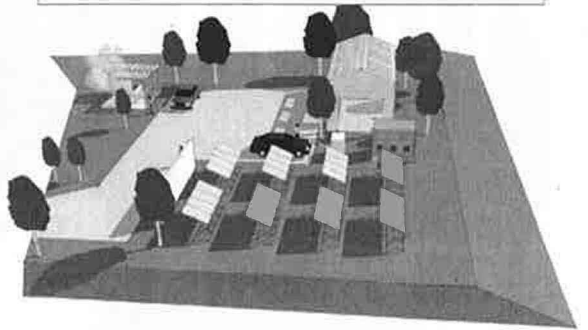


## ■鳴子支所

見学内容・「ene cafeMETHANE」の施設紹介を行います。

フィールドセンターにあった施設に比べて、非常に小型のメタン発酵装置をご紹介します。また、ここでは、メタン発酵装置を温めるために、温泉熱を活用しています。ご興味のある方は、カフェの会員になっていただければ、バイオメタンで沸かしたお茶を飲む事ができます。

## 中山平自然エネルギーパーク（仮称） 構想イメージ



# 見学先 3



## ■中山平

見学内容・中山平 自然エネルギーパーク（仮称）と  
温泉水バイナリー発電プラントの施設紹介を行います。

中山平 自然エネルギーパーク（仮称）では、設置済みのソーラーパネル、EVステーションなどを、温泉水バイナリー発電プラントの現地では、装置などを見学し、温泉水を使った再生可能エネルギーによる発電についての知識を深めていただきます。

## ■主催紹介：（広報・集約役）

（公財）みやぎ・環境とくらし・ネットワーク  
（MELON）

「みやぎでも環境を考え、地球を守りたい。」そんな思いから、1993年に県内5つの協同組合が母体となって、多くの市民や研究者、企業、団体でつくられた環境NGOです。毎日のくらしの中から、地域から、私たちにも取り組めることを広げるため、環境保全活動を進めています。

ほぼ毎週エコ体験講座を開催しています。  
詳しくはこちら

→URL: <http://www.melon.or.jp/>



## ■「東北復興次世代エネルギー研究プロジェクト」とは

東日本でも有数の豊富な湯量で知られている大崎市鳴子温泉地域では、東日本大震災の直接の被害のみならず、その後の温泉利用者減少などの理由などにより、廃業あるいは営業再開の見通しの立たない旅館・ホテルなどの利用施設が多く、地域振興を含めた震災対策が求められています。

大崎市が東北大学らと共同で進めているプロジェクトが「東北復興次世代エネルギー開発プロジェクト」です。このプロジェクトの目的は震災に強いライフライン基盤強化のためにエネルギーの分散化、多様化として温泉水の余剰熱を利用したバイナリー発電システムの開発を主体として、マイクロ水力発電、太陽電池、蓄電池と、エネルギーマネジメントシステムを組み合わせ、再生可能エネルギーによる地域エネルギー供給システムの開発を行うことです。

さらに、得られたエネルギーを効率的に利用し、農業やその他産業振興に利用し、地域振興策として活用される予定です。

切り取らずにこのままお送りください。

10/14 鳴子温泉サイト 見学会 FAX

参加申込書

※保険をかけますので必ず生年月日をお教えください。

複数でお申込みの場合は、全員のお名前と年齢をご記入ください。

事務局記入欄 受付完了日

ふりがな	生年月日		
名前		年	月 日
電話番号	FAX		

FAX/メールでお申込みの方は、受付後 MELON 事務局より受付完了の連絡をいたします。送信後3日が経過しても連絡がない場合には、お手数ですがお問い合わせください。個人情報とは本企画以外には使用いたしません。

FAX:022-219-5713 Email:melon@miyagi.jpn.org

送付先: MELON 事務局

