



竹下 景子



松坂 優希



最上 峰行

あの日から懸命に生きる被災地を伝えたい。
今年も、俳優の竹下景子さんが音楽とともに
七人の記憶をかたりつぎます。

東日本大震災の「語りつぐ記憶」

朗読と音楽の夕べ

katari-tsunagu

かたりつぎ

2014年 3月5日〔水〕

開場 17:30 開演 18:30

会場 東北大学川内萩ホール

(仙台市青葉区川内40 TEL022-795-3391)

入場無料・要申込 (全席自由)

※応募による予約が必要となります。詳しくは裏面の応募方法をご覧ください。

出演 (講演) 平川 新(東北大学教授) (報告) 柴山明寛(東北大学准教授) (朗読) 竹下景子(俳優)
(演奏) 松坂優希(ピアノ) / 最上峰行(オーボエ) (合唱) 宮城県仙台南高等学校合唱部(OB、OG含む)
(法話) 早坂文明(曹洞宗 徳本寺住職) (司会) 六華亭遊花(落語家)

●公共交通機関のご案内

仙台駅前9番のりば「宮教大・青葉台行」または「青葉通經由動物公園循環」乗車、
「東北大川内キャンパス・萩ホール前」で下車(乗車時間約15分)徒歩3分

仙台駅前16番のりばより「広瀬通經由交通公園・川内(営)行」または
「広瀬通經由交通公園循環」乗車、「川内郵便局前」で下車(乗車時間約15分)徒歩7分

Ustream生中継を予定

(英語スーパー付き)

<http://shinrokuden.irides.tohoku.ac.jp>

主催：東北大学災害科学国際研究所 / かたりつぎ仙台実行委員会 / 復興支援コンサート実行委員会(神戸)

協賛：shinrokuden / SEKISUI HOUSE / TOPPAN

後援：宮城県 / 仙台市 / 多賀城市 / 多賀城市教育委員会 / NHK仙台放送局 / TBC東北放送 / KHB東日本放送 / ミヤギテレビ / 仙台放送
河北新報社 / 読売新聞東北総局 / 毎日新聞仙台支局 / 産経新聞社東北総局 / 朝日新聞仙台総局 / FM仙台 / (公財)仙台市市民文化事業団

協力：アーツエイド東北

お問い合わせ 東北大学災害科学国際研究所 災害アーカイブ研究分野 TEL.022-795-4842

メールアドレス katari-tsunagu@irides.tohoku.ac.jp

竹下景子さんは、阪神淡路大震災の復興支援のために神戸で詩の朗読を続けてこられました。2013年からはこの仙台に場を変えて、東日本大震災の被災者の思いをのせた詩を、かたりついでおられます。今回は、その2回目の催しとなります。

東北大学災害科学国際研究所の災害アーカイブ研究分野が進めているプロジェクト「みちのく 震録伝」が集めた被災者のことばを、音楽とともに、詩のメッセージとして竹下さんが朗読いたします。

詩の朗読とまじりあって感動をよぶ地元アーティストによる演奏、宮城県立南高校合唱部による美しい歌声、曹洞宗徳本寺の早坂住職による法話のほか、東北大学の平川新教授による講演や、柴山明寛准教授による「みちのく震録伝」の取り組みの報告なども予定されています。司会は落語家の六華亭遊花さんです。

今年は、ステージに加川広重さんの東日本大震災巨大水彩画を設置します。タイトルは「南三陸の黄金」(作品サイズ:5m40cm×16m50cm)。津波によって町のほとんどが消失した南三陸町志津川。雑草が生い茂り、夕焼けの光を受けて黄金に輝く雑草。その雑草に復興への希望を表現した作品です。ロビーには、各被災地の写真を展示します。

災害科学国際研究所では、3・11祈念事業として震災の「かたりつき」を継続し、防災・減災教育として大切なメッセージを伝えつつ、明日を生きる勇気や希望を感じられる事業にしていきたいと考えております。



基調講演 平川 新 (ひらかわ あらた)

東北大学教授 / 東北大学災害科学国際研究所 所長
1950年福岡県生まれ。1980年東北大学大学院文学研究科修士課程修了。博士(文学)。東北大学文学部助手、教養部助教授などを経て、1996年より東北大学東北アジア研究センター教授。2012年4月1日東北大学災害科学国際研究所初代所長に就任。



竹下 景子

俳優。名古屋出身、東京女子大学卒業。1973年NHK銀河テレビ小説「波の塔」でデビュー。映画「男はつらいよ」のマドンナ役を3度務め、舞台などでも活躍、数々の賞を受賞。阪神淡路大震災の復興支援のために、一昨年まで神戸で詩の朗読と音楽のタベを継続してきた。



松坂 優希

ピアニスト。仙台市出身。桐朋学園大学を経てロツテルダム音楽院第二課程卒業。国内外のコンクールで優秀な成績を収める。これまでに日本をはじめ海外でのソロリサイタルを行う他、仙台フィルとの共演、CM出演、新聞連載の執筆など、多彩な活動を展開している。



最上 峰行

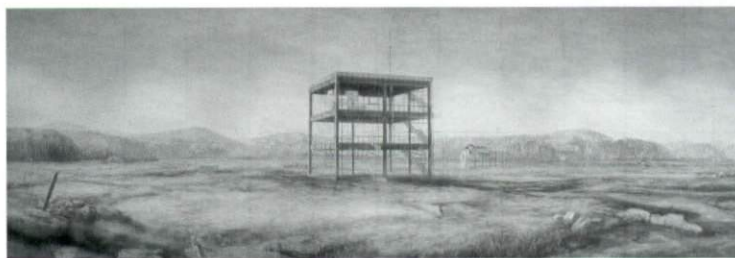
東京交響楽団オーボエ奏者。福島県原町市出身。仙台第一高等学校中退。桐朋学園大学音楽部中退。第69回日本音楽コンクール・オーボエ部門第3位入賞。ソリストとして、プラハ国立劇場管弦楽団、セントラル愛知交響楽団等と共演。桐朋学園大学音楽部非常勤講師。

背景画



加川 広重

宮城県蔵王町出身、武蔵野美術大学油絵科卒業。仙台美術予備校・造形科指導主任。美術専門カルチャーSenbi倶楽部講師。平成24年度宮城県芸術選奨新人賞受賞。宮城県を中心に活動している。



南三陸の黄金

舞台監督 白津 守康 ステージ演出 志賀野 桂一

応募方法

締切 / 2014年2月13日(木) 消印有効

往復はがきの往信面の裏に①イベント名、希望人数②住所③氏名④電話番号を、返信面の表に住所、氏名をご記入のうえ、お申込みください。詳しくは下記をご覧ください。※1枚で2名様までご入場できます。

<p>切手 〒980-8799</p> <p>仙台中央郵便局留 「かたりつき」係</p>	<p>この欄は 記入不要です。</p>	<p>切手</p> <p>あなたのご住所</p> <p>あなたのお名前 様</p>	<p>①「かたりつき」係 希望人数 1人 又は2人</p> <p>②ご住所</p> <p>③お名前 ※2名で応募の場合は 2名のお名前をお書きください。</p> <p>④お電話番号</p>
往信(おもて)	返信(うら)	返信(おもて)	往信(うら)



当日、ばーすでいの美味しいパン「2個セット」を500円で販売。
お買い上げの方にはコーヒーをサービスいたします!

販売会場 萩ホール1階 東側 ファカルティクラブにおいて