

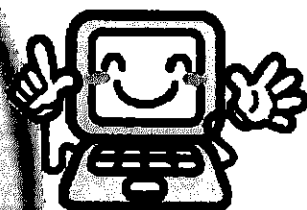
ITビジネス基礎科

申込**2月6日(木)**まで

受講生募集中!

パソコン初心者の方でも安心!

ビジネスで必要なスキルが
基礎から応用まで身につきます!

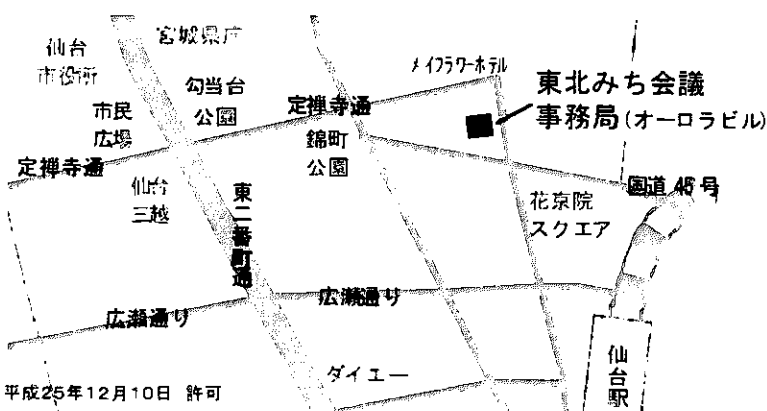


訓練期間	平成26年2月28日(金)~平成26年5月27日(火) (平日 9:30~16:10)	職業訓練受講給付金 (月10万円+通所手当) 一定の要件を満たす場合に支給されます。
申込締切	平成26年2月6日(木)	
定員	20名	
受講料	無料 / テキスト代 5,334円	

選考について
面接 2月12日(水)
受付期間の締切後、受講を申し込まれた全ての方にご案内の日時より面接選考を実施します。面接を欠席しますと辞退と見なしますので、必ずご参加ください。
結果発表 2月14日(金)
コースの合否決定日に郵送により通知させていただきます。なお、電話等によるお問い合わせには応じかねますのであらかじめご了承ください。
その他
尚、応募状況が低調な場合は、コース実施を中止することがありますので、ご了承ください。

説明会 毎日開催
お気軽にご参加ください
(11時~、14時~ 各回30分程度)
電話かメールで、お名前とご希望日時をお知らせください。

お問合せ先(申込受付・面接・訓練場所)



特定非営利活動法人 **東北みち会議**

仙台市青葉区本町1丁目13-32
オーロラビル2階

TEL: 022-722-3380

E-mail: info@tohoku-michi.or.jp

※受付時間 月~金 9:30~17:30

担当: 岩館, 安藤

気になったら、まずお電話!





訓練内容

科目		科目の内容	
学科	入校式・修了式	入校式、訓練の概要説明等、修了式	就職支援
	就職支援	履歴書作成、職務経歴書作成、面接練習	
	職業能力基礎講習	自己分析、職業意識、仕事理解、職場内・外コミュニケーション、電話対応、ビジネスマナー	
	安全衛生	VDT作業、労働環境、安全衛生法規	
	IT基礎	パソコンの概要、OS、インターネット、WEBサイトの知識、セキュリティ	
実技	パソコン基本操作実習	マウス操作、キーボード操作、データの保存・管理方法（写真、ファイル）、インターネット検索	パソコン基礎
	文書作成実習	文字入力、ページ設定、テキストボックスの活用、表・図の挿入、差し込み印刷の設定、課題演習（Microsoft word2010を使用）	
	表計算実習	行・列の設定、関数の利用、表の作成、グラフ作成、課題演習（Microsoft excel2010を使用）	
	プレゼンテーション実習	図の挿入、サウンドの挿入、アニメーションの設定、課題演習（Microsoft power point2010を使用）	応用
	パソコン総合実習	パソコン応用（ビジネス文書の書き方、グラフの利用、ハガキ作成、チラシ作成）（Microsoft word・excel・power point2010を使用）、ビジネスメール（メールの設定・送受信、ビジネスメールの書き方）	
	企画・提案実習	コミュニケーション・ビジネスマナー演習、プレゼンテーション演習、企画提案資料の作成、事例研究、ロールプレイング（Microsoft excel・power point2010を使用）	

これまでの実績

パソコンスキルを身に付けて、多様な現場に就職し活躍しています！

<修了生 就職先の一例>

事務職（不動産、受付事務、入力）
 営業、飲食業（調理、販売）、
 接客業（ホテル）、製造業 など



最後まで就職をサポートします！

※申込前に、事前にハローワークでの相談が必要です。
 お早目にハローワークにご相談ください。

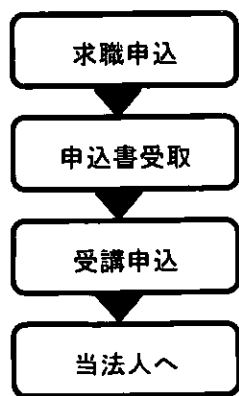
申込～訓練終了までの流れ

【応募方法】受講をご希望の方は、住所地を管轄するハローワークの窓口で職業相談を受け、ハローワークの確認を受けた「受講申込書」を受付期間内に郵送又は持参により当施設まで提出してください。

受講前

訓練受講中

修了後 ※3カ月を標準



まずはハローワークで求職申し込み

住所地を管轄するハローワークで受講を申し込み

受講申込書を東北みち会議まで持参・もしくは郵送してください。

ハローワークと連携し積極的な就職支援を実施

東北みち会議

・求人情報の提供
 ・履歴書指導、ジョブカード交付等の支援

ハローワーク

・月1回以上の職業相談

訓練修了後も就職支援を継続

東北みち会議

・個別相談
 ・求人情報等の提供

ハローワーク

・担当者制も含めた就職支援