



な

が

れ

プラズマ・分子・原子のながれなど、日ごろ意識することのない“ながれ”から、飛行機に関わるながれや血液のながれなど様々な“ながれ”を紹介。そこに潜む科学を解き明かします。

7月5日(金)

18:00~20:00

血液のながれ

血液の流れの異常が関与する様々な疾患や障害とそれらに対する新たな診断・予防法の確立への取り組みを紹介

准教授：白井 敦

7月12日(金)

18:00~20:00

飛行機とながれ

民間航空機の発展の歴史、東北大学が提案する超音速複葉翼理論の講演と地上実験設備の見学

教授：大林 茂

7月19日(金)

18:00~20:00

原子・分子のながれ

最近のナノテクノロジーの発達により、非常に小さい流路での流れが至る所で見られる。その流れの性質や解析方法について紹介

准教授：徳増 崇

7月26日(金)

18:00~20:00

プラズマのながれ

オーロラや稲妻で見られるプラズマは幅広く利用されている。近年は医療分野への応用も進められているが、これらの応用と流れとの関係を紹介

教授：佐藤 岳彦

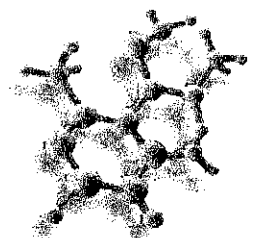
- 募集：18歳以上の県民 50人
- 会場：東北大学片平キャンパス 流体科学研究所2号館5F大講義室
- 申し込み方法：はがき、FAX、E-mail
- 申込締切：6月28日(金)
- 申し込み・問合せ先

〒980-8577 仙台市青葉区片平 2-1-1 東北大学流体科学研究所 庶務係

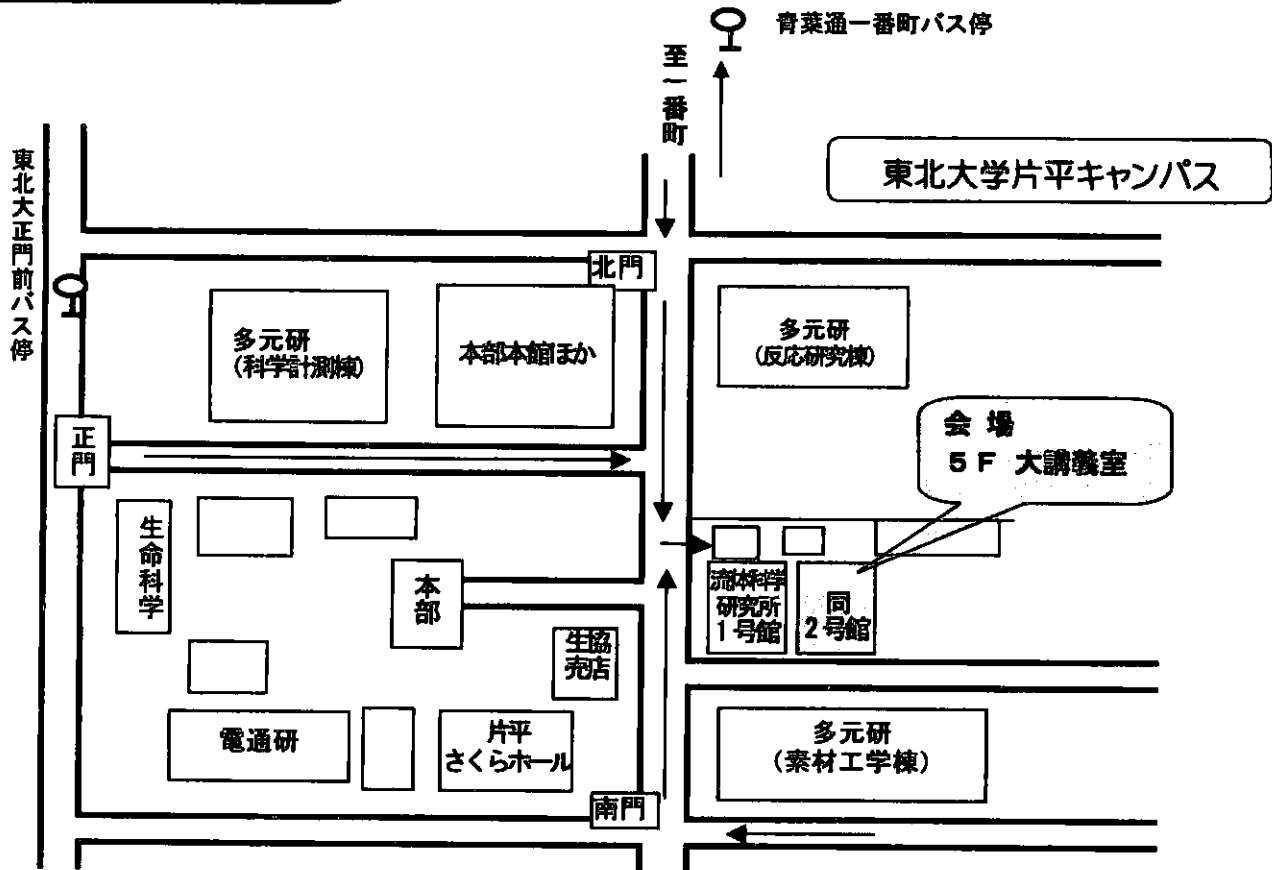
TEL：022-217-5303 FAX：022-217-5311

E-mail：shomu@ifs.tohoku.ac.jp

主催：宮城県教育委員会
実施：東北大学流体科学研究所
運営：特定非営利活動法人 みやぎ生涯学習指導・支援センター



会場案内図



- ※ 市営バスプール 9 番・11 番・12 番乗り場より乗車、「青葉通一番町」あるいは「東北大正門前」で下車
- ※ 仙台駅より、徒歩約 15 分
- ※ 駐車場は用意しておりませんので、公共交通機関をご利用ください。

平成 25 年度 みやぎ県民大学 東北大学流体科学研究所 開放講座

申込書 (FAX用) 東北大学流体科学研究所 庶務係 FAX 022-217-5311

住所	〒			
氏名	性別	年齢	職業	連絡先

※個人情報はこの講座以外に使用することはありません。