

バスで行こう!



ECO 施設の見学会

～企業の環境の取組みと再生可能エネルギー施設～

3/12 (火)

9:30～16:00

仙台駅西口大型バス駐車場
集合・解散



太陽光発電設備



太陽光発電システム

震災以降、企業の環境への取組みは

活発になってきています。

エコストア・再生可能エネルギー施設の見学を通して
環境について学んだり 樹のぬくもりを体験してみませんか？



ペレットストーブ



手のひらに太陽の家

■スケジュール■

9:20 仙台駅西口大型バス駐車場 集合

9:30 出発

10:30 みやぎ生協 古川南店の説明・見学
(太陽光発電・LED電球の設備など)
～ 昼食 (自己負担) ～

食事場所: 「喰膳 蔵ら〜」登米市登米町寺池桜小路2
※メニュー例: 油麩丼 (600円) など

13:30 「手のひらに太陽の家」の説明・見学
(地元木材使用 ペレットストーブ設置)

16:00 仙台駅西口大型バス駐車場 解散

※天候により、予定が変更になる場合があります。

- 日 時: 3月12日(火)9:30～16:00
- 集合・解散場所: 仙台駅西口大型バス駐車場
- 見学場所: みやぎ生協古川南店、手のひらに太陽の家
- 参加費: 1500円 ※要申込み 昼食は別途自己負担
- 定員: 先着20名 ■申込締切3月8日(金)
- 申込方法: 申込先まで氏名・年齢・TEL・住所をご連絡ください。
- 持ち物: 筆記用具、飲み物、昼食代など。

主催・申込先: (公財) みやぎ・環境とくらし・ネットワーク (MELON)

TEL: 022-276-5118 FAX: 022-219-5713 Email: melon@miyagi.jp.n.org

住所: 〒981-0933 仙台市青葉区柏木1-2-45 フォレスト仙台 5F※当日連絡先 090-1377-8867

受付時間: 平日 9:30～18:00 FAX/メールは24時間受付可。





見学先1



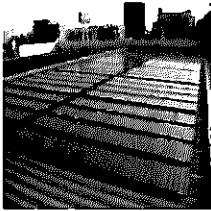
■みやぎ生協 古川南店 (2012年9月オープン)

「2005年度店舗対比42%減の二酸化炭素排出量削減のエコストア」

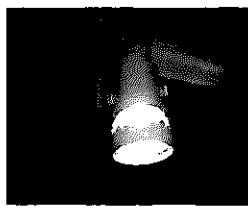
主な仕様 (一部):

- 1、出力30kwの太陽光発電設備
- 2、売り場・駐車場などの基本照明はLED照明
- 3、アイスクースの温度センサー設置
- 4、冷凍・冷蔵機・空調機器の省エネ機器の採用
- 5、トレイ・紙パック等のリサイクルコーナー設置 など

住所: 大崎市古川北稲葉2丁目1-5



太陽光発電システム



照明のLED化



見学先2



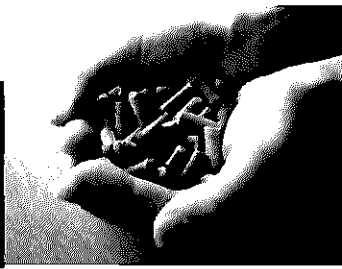
■手のひらに太陽の家 とは (NPO法人日本の森バイオマスネットワーク)

東日本大震災で被災した子どもたちを支援するための施設です。2012年7月に宮城県登米市に完成し、福島県の親子の保養滞在を中心に受け入れています。ペレットストーブや太陽光発電などの再生可能エネルギーと地元の木材を活用した復興のモデルとなる施設です。

住所: 登米市登米町寺池辺室山17番地1



地元の木材を使用



ペレットストーブを活用

切り取らずにこのままお送りください。

企業の環境の取組みと再生可能エネルギー見学会FAX 参加申込書

※複数でお申込みの場合は、全員のお名前をご記入ください。

複数でお申込みの場合は、全員のお名前と年齢をご記入ください。

事務局記入欄 受付完了日

ふりがな			
名前			
電話番号		FAX	

FAX/メールでお申込みの方は、受付後 MELON 事務局より受付完了の連絡をいたします。送信後3日が経過しても連絡がない場合には、お手数ですがお問い合わせください。

FAX: 022-219-5713 Email: melon@miyagi.jp

送付先: MELON 事務局

■現地受入・案内役

みやぎ生活協同組合

1982年「みやぎ学校生協」と「宮城県民生協」が合併して誕生。加入メンバー(組合員)数は652,757世帯、県内世帯数の71.1%で全国の生協で最も高い加入率となっています。みやぎ県内の食品小売業(スーパーマーケット)に占めるシェアは23.7%。事業面では店舗事業(46店舗)・宅配事業(10店舗)を中心に子会社を含め供給高は2011年度実績で1003億円。

事業体であると同時に生活者の組織として、地産地消・食の安全・環境・福祉など、多岐にわたる活動や取り組みを行なっています。

住所: 仙台市泉区八乙女4-2-2

URL: <http://www.miyagi.coop/>



■現地受入・案内役

NPO法人日本の森バイオマスネットワーク

全国の環境教育団体や工務店、製材所などからなる民間のネットワーク団体です。ペレット燃料や国産材の普及に取り組むことで、森と暮らしをつなげて新しい産業をつくりだし、山も人も地域も元気になれる持続可能な社会の実現を目指しています。

住所: 登米市登米町寺池辺室山17番地1

URL: <http://jfbn.org/>



■主催紹介: (広報・集約役)

(公財)みやぎ・環境とくらし・ネットワーク(MELON)

「みやぎでも環境を考え、地球を守りたい。」そんな想いから、1993年に県内5つの協同組合が母体となって、多くの市民や研究者、企業、団体でつくられた環境NGOです。毎日のくらしの中から、地域から、私たちにも取り組めることを広げるため、環境保全活動を進めています。

ほぼ毎週エコ体験講座を開催しています。

詳しくはこちら

→URL: <http://www.melon.or.jp/>

