

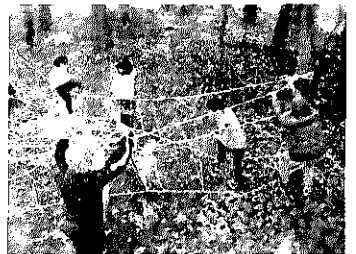


「子どもの遊び場」
「まちづくり」「若者参画」
「居場所づくり」に興味の
ある学生あつまれ！
そして、若者の一步を
応援したい大人も大歓迎！

遊び場づくりを通して気付いた 私のやってみたいこと

～学生から学生へ伝えたい気持ち～

- 日時：平成25年2月10日（日）18:30～20:30
- 会場：エル・ソーラ仙台 大研修室（アエル28階）



開催主旨・内容

もうすぐ東日本大震災から2年が経とうとしています。被災した東北地方では住民等により運営される子どもの遊び場の数が急激に増えており、震災以前の4か所から29か所以上になっています。これらの遊び場は運営形態や開催日などは様々ですが、どの団体も各地域で活動を行いながら継続方法を日々模索しています。

西公園プレーパークの会でも、多くの若者たちの力を借りて、石巻市内の地元有志の方々による子どもの遊び場づくりを支援しています。

今回の学習会では、現在遊び場づくりの支援活動をしている学生に話をしてもらい、参加者で共有したいと思います。遊び場は、子どもがいきいきと遊ぶことができる場所ではありますが、若者が自分と向きあう場所でもあります。学生たちから始めたきっかけ、体験、そこから得たものなどについて語ってもらいます。学生が語る思いにふれてみませんか。

- ゲストスピーカー 菊池蓉子（宮城教育大学 初等教育教員養成課程 発達教育系子ども文化コース4年）
 菊田紘子（東北学院大学 経済学部 共生社会学科3年）
 岩井大知（東北福祉大学 総合福祉学部 社会教育学科2年）
 コーディネーター 佐藤慎也（山形大学 地域教育文化学部 地域教育文化学科 教授）

参加するには？

- 参加費：無料
- 定員：50名
- 申し込み方法：
①氏名、②連絡先電話番号
をご記入の上、下記問い合せ先メール宛にお申し込みください。

- 主催：西公園プレーパークの会 ●ホームページ：<http://homepage1.nifty.com/KUROBE/index.html>
- 問い合わせ：[メール] kodomo_asobi20080505@yahoo.co.jp [専用電話] 090-7562-6154

[後援] (特非) 日本冒険遊び場づくり協会、(特非) 冒険あそび場せんだい・みやぎネットワーク