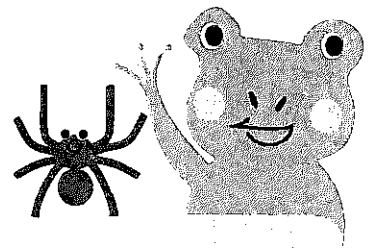


夏休みの自由研究に！調査隊員大募集！！



NPO 法人 環境保全米 ネットワーク



集まれ！！田んぼの生き物調査隊！！

環境保全米の田んぼに住んでいる生き物を調査して、楽しく田んぼの勉強をしよう！！

環境保全米の田んぼには、トンボやカエル・クモなどたくさんの生き物が住んでいます。それは、環境保全米が、農薬や化学肥料を従来の半以下に減らし、なるべく環境にやさしい栽培方法をしているからです。

実際に環境保全米を栽培している田んぼへ行って、たくさんの生き物と触れ合ってみませんか？生産者が実際に行っている「田んぼの生き物調査」を体験し、環境保全米を食べ、田んぼの生き物博士による授業を受けて、楽しく田んぼの勉強をしましょう！！

日時：2012年7月24日（火）10：30～14：00（雨天決行）

場所：宮城県大崎市松山町 須磨屋公会堂およびノ葎農社の田んぼ

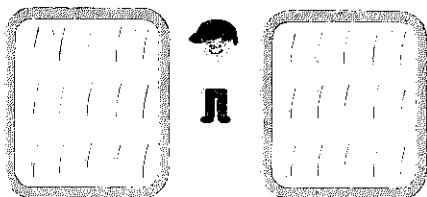
対象：幼稚園生～小学生とその保護者 計30名

参加費：子供¥500 大人¥1000（おにぎり付き、保険料含む）

持ち物：ペン・帽子・タオル・飲み物・カメラ・空のペットボトル（生き物を持ち帰りたい方）・着替え（万が一汚れた時のため）

服装：なるべく肌を出さない服装。スニーカー。

田んぼの生き物 調査方法



田んぼと田んぼの間を歩いて、カエルとクモが何匹いるのかカウントします。その他の生き物もたくさんいるので、自由に観察しよう！！



炊きたての環境保全米で、おにぎりを握ろう！！
パンダおにぎり等、おすすめレシピもご紹介します。



裏面の応募用紙に記入の上、お申込み下さい。締切7/17

お車の方は須磨屋公会堂に10：30 現地集合（駐車場有）。
電車の方は、10：25 までに JR 東北本線 松山町駅に集合して下さい。
車でお迎えに行きます。
（仙台9：42 発にお乗り頂くと、10：22 に松山町駅に着きます。）

須磨屋公会堂の住所
大崎市松山須磨屋字
新江下25-1

田んぼの生き物博士と一緒に「調査報告書」を作成して、夏休みの自由研究にしよう！！

10：30 集合
午前 田んぼにて生き物調査
お昼 環境保全米でおにぎり作り
午後 田んぼの生き物博士の授業
14：00 解散

NPO 法人 環境保全米ネットワーク

TEL：022-261-7348 FAX：022-261-7488

email：okome@epfnetwork.org

URL：http://www.epfnetwork.org/okome/

当日連絡先：090-1371-8939（渡辺）

〒980-0011

宮城県仙台市青葉区上杉1-16-3 JAビル別館5F

←←←← 田んぼの生き物調査隊 お申込用紙 →→→→

下記にご記入の上、FAX、メール、郵送でお申し込み下さい。

参加人数：大人 名 子供 名

お名前（年齢） ※参加者全員分のお名前と年齢をご記入ください。

・代表者様 (才)
・ (才) ・ (才)
・ (才) ・ (才)

ご連絡先 ※代表者様のご連絡先をご記入ください。

TEL _____ FAX _____

ご住所 〒 _____

email _____ @ _____

当日の集合場所 須磨屋公会堂・松山町駅 ←いずれかを○で囲んで下さい。

* 先着順のため、お申し込みが30名を超えた時点で締め切らせていただきます。

お申込み受付結果については、お申込用紙到着後、1週間以内に事務局よりご連絡いたします。

* 皆様からご提供いただいた個人情報については、イベント案内以外の目的では利用いたしません。

←←←← 事前アンケート →→→→

* 皆様のご意見を事前に集めることにより、イベント全体に皆様のご意見を取り入れたい、と考えております。 ぜひご協力をお願いいたします。

Q1. 当日、田んぼの生き物博士に、特に聞いてみたいことは何ですか？

Q2. 環境保全米について、疑問に思うこと、興味のあることは何ですか？