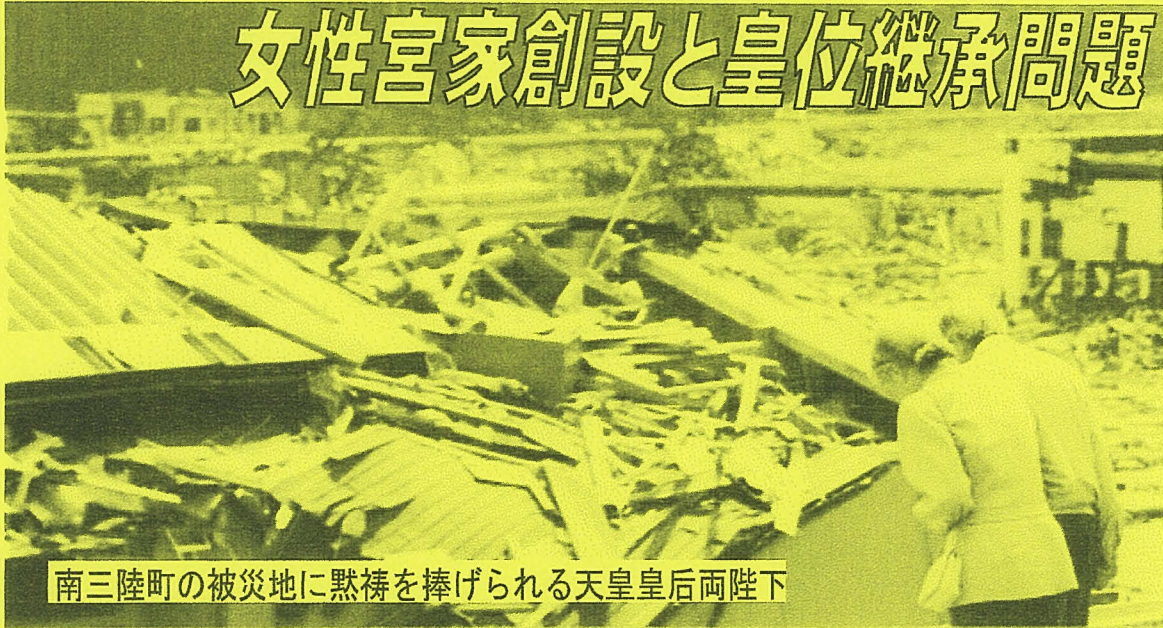


第2回日本復興講演会

東日本大震災と天皇陛下

女性宮家創設と皇位継承問題



南三陸町の被災地に黙祷を捧げられる天皇皇后両陛下

震災から1年、被災地に励ましと希望を与え続けられているご皇室に今重大な問題が持ち上がっています。「女性宮家創設」の動きがそれです。野田政権は安易な考えで女性宮家を創設しようとしています。女系天皇を容認する危険な動きと言えます。わが国の存立に関わる重要な問題ですので、一人でも多くの皆様のご参加をお待ちしております。



講師 **伊藤哲夫氏**
(日本政策研究センター代表)

- ・昭和22年新潟県生まれ。
- ・国会議員政策スタッフを経て、民間シンクタンク「日本政策研究センター」を主宰。日本政策研究センター所長を経て現在同代表。
- ・各種政策提言に携わるかたわら、政治評論の執筆及び講演活動に取り組む

とき 3月20日(火・祝) 午後2時～4時

ところ 仙台市シルバーセンター6階
第2研修室

参加費 一般1,000円・学生無料

主催 宮城ビジョンの会 Tel.022(285)3383

後援 産経新聞東北総局、日本会議宮城県本部

