

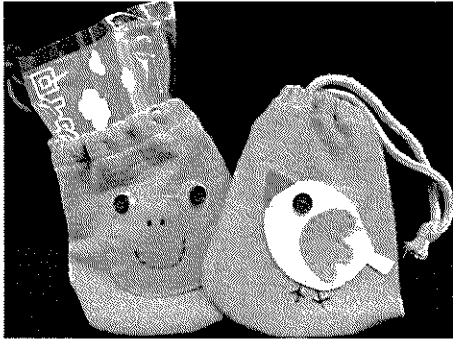


『オシャレですぐにできるエコ』を体験しましょう!おしゃべりできる1時間のプチ講座♪

1月

古着をリメイク★

かわいい ホッカイロ入れづくり



* 開催日時 *

1月14日(土)13:30~14:30

寒いこの時期、ホッカイロを使って省エネしましょう!
着古したフリースの洋服、ボタンなどでかわいいホッカイロ入れを作ります。好きな色、好きな装飾用品で自分好みにリメイクしましょう。

【持ち物】

- ・着古したフリースの洋服
- ・装飾用品
(レース、ひも、ボタンなど)
- ・裁縫用品

2月

着物をリメイク★

貝のおひなさまづくり



* 開催日時 *

2月4日(土)13:30~14:30

ひな祭りにむけておひなさまを作りませんか?
着古した着物の生地や帯などを大きめの貝に貼り付け、おひなさまを作ります。
手のひらサイズの丸くてかわいいおひなさまを飾れば、お部屋や玄関が華かになります。

※着物生地などはこちらで用意します。

【持ち物】

- ・裁縫用品

要お申込み

開催概要

【場 所】 MELON 事務局内スペース 通称「MELONcafe」→地図裏面
(青葉区柏木 1-2-45 フォレスト仙台ビル5F)※COOP 柏木店となり

【参加費】 300円 【持ち物】 タンブラーor マイカップ

【定 員】 10名 (お申込み先着順)

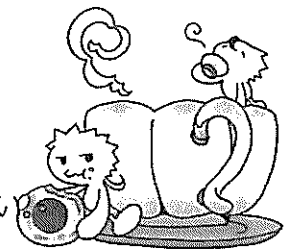
【お申込み】 TEL・FAX・メールで①日にち ②氏名 ③連絡先をご連絡ください

【お問合せ・お申込み・主催】

(財) みやぎ・環境とくらし・ネットワーク(MELON)

TEL/022-276-5118 FAX/022-219-5713

HP/<http://www.melon.or.jp/melon/> 携帯からのお申し込みはこちらから→



FAX でのお申込み用紙

FAX : 022-219-5713

切り取らずにご記入後そのままFAX してください。

氏名	連絡先	<input type="checkbox"/> 1/14 ホッカイロ入れ作りに参加 <input type="checkbox"/> 2/4 おひなさま作りに参加
----	-----	---

※事務局から受付のご連絡をいたします。3日経過してもご連絡がない場合にはお手数ですがお問合せください。

■「MELON」とは...■

財団法人 みやぎ・環境とくらし・ネットワーク
Miyagi Environmental Life
Out-reach Network の略称。

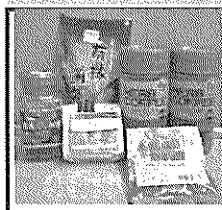
1992 年に開催された地球サミットをきっかけに、「みやぎでも環境を考え地球を守りたい。」そんな思いから生まれた環境 NGO。
1993 年から緑や水・食などを通して環境とくらしを考え、地域と地球環境に寄与するために多くの市民・学者・知識人・協同組合・企業・団体が一緒に活動しています。

■MELONcafe とは...■

「MELON をもっと身近に感じて欲しい」
「いろんなエコのきっかけを提供したい」
「MELON を cafe のように気軽に来れる場所にしたい」
MELON 事務局スタッフのそんな熱い思いから誕生しました。
「cafe」といってもホントウのカフェではありません。環境図書やグッズの貸し出しの他、環境情報・他団体のイベント情報の掲示、プチ講座の開催を行ないます。オーガニックなコーヒーや紅茶は無料提供です。本を読み、借りに、情報を得に、気軽にコーヒーやお茶を飲みいらしてください♪

■MELONcafe では...■

オーガニックドリンクなどの提供



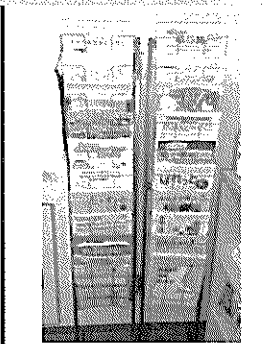
ぜひタンブラーやマイカップをご持参ください！

環境図書・DVD・紙芝居の貸し出し



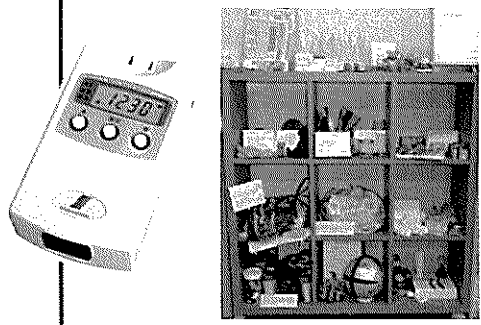
環境に関するたくさんの書籍・DVD を貸し出しています。(貸出は原則 2 週間で、どなたでも借りることができます。)

他団体のイベント情報



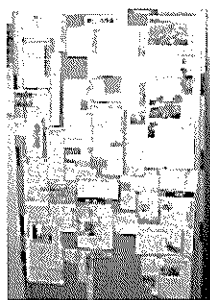
環境グッズの掲示・貸し出し

箸袋やバッグなどリメイクグッズを展示。家電の消費電力が分かるワットアワーメーターも貸し出しています。



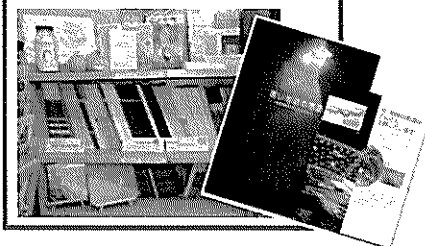
環境情報の掲示

環境情報は 1ヶ月分の新聞を掲示しています。



各種パンフレットの提供

省エネや温暖化など、子ども向けもそろっています。



>> Open 時間<<

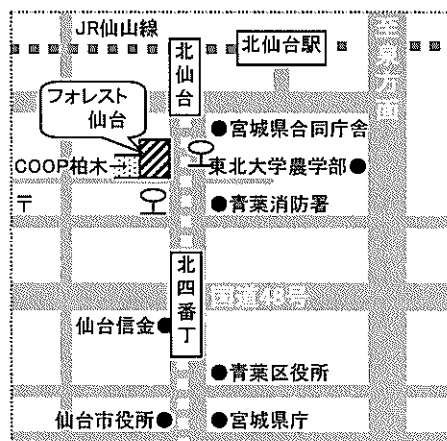
平日 9:30~18:00

※水曜 10:30~12:00 は事務局スタッフミーティング中です。
(お休み 土・日・祝日・年末年始)

>>MELONcafe までのアクセス<<

- ◆地下鉄 北四番丁駅下車「北2出口」より徒歩約7分
- ◆JR JR 仙山線「北仙台駅」下車、徒歩約 10分
- ◆バス 仙台駅バス停より、北仙台方面行きに乗車、「堤通雨宮町」バス停下車徒歩約2分
(仙台駅バスプール乗り場 13・14 番)

※提携駐車場はございません。エコな公共交通機関でお越しくださいませ。



■MELON イベント情報■ (参加のお問合せ、お申込みはMELON事務局まで)

- 「エコでつながる世界」
～上映会『セヴァンの地球のなおい方』～
日 時：1月13日(金)17:30~20:30
場 所：エル・パーク仙台 6階スタジオホール※要申込み
- 「生ゴミ堆肥&ベランダ園芸講座」
ハーブでお肌と心のお手入れを楽しもう(仮)
日 時：2月18日(土)10:00~12:00
場 所：フォレスト仙台ビル5F ※要申込み
- 「エコでつながる世界」
～上映会『セヴァンの地球のなおい方』～
日 時：1月18日(水)11:00~13:30
場 所：旅カフェ サマルカンド
(仙台メディアテークビル隣ビル2F) ※要申込み
- 「食と環境 物語が始まる旅」
～地産地消のお酒ノ蔵と冬水田んぼの見学～
日 時：1月17日(火)9:30~16:00
集合・解散場所：仙台駅(送迎バス込) ※要申込み