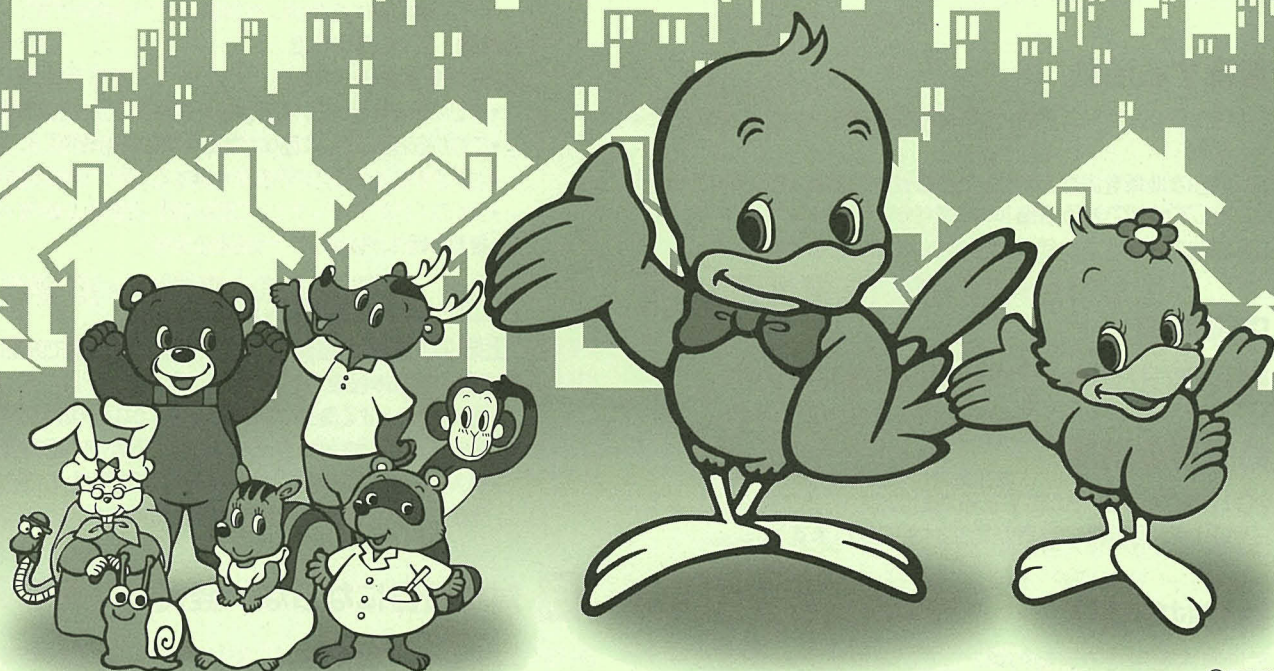


頑張るNPOのみなさまへ

2011年「ろうきん地域貢献ファンド」 助成金応募のご案内

[応募期間]2011年7月1日(金)～7月31日(日)



©ROKIN

ろうきんは、地域社会の課題解決に 大きな役割を果たすNPOを応援します!

<ろうきん>では、自動振替機能を利用した「NPO寄付システム」や、定期預金の利息の一部が寄付される「NPOサポーターズ」に加えて、<ろうきん>の拠出金を財源とした「ろうきん地域貢献ファンド」を創設し、助成制度を設けています。当ファンドでは、ろうきんの理念に基づき、はたらく人やシニアが、それぞれの経験を活かして参加できる活動、自らの地域をよりよくするために、さまざまな人がボランティアとして参加できる活動、地域のさまざまな団体が連携し、参加できる活動を重視しています。宮城県内で地域の課題解決のために一生懸命頑張っているボランティアグループやNPOからの応募をお待ちしております。

なお、ろうきん地域貢献ファンドは、特定非営利活動法人せんだい・みやぎNPOセンターで運営するみんなファンドと連携して実施しています。

みやぎNPO情報ライブラリーとは？

NPOや市民活動団体が、多くの人々に認知され、地域社会との連携を深めていくためには、自分たちの活動の情報を積極的に公開していくことが大切です。そのため、せんだい・みやぎNPOセンターでは、NPO・市民活動団体の皆さんから活動に関する情報をお預かりして、地域の市民・企業など社会一般に広く公開・発信する支援事業「みやぎNPO情報ライブラリー」を運営しています。「みやぎNPO情報ライブラリー」に登録いただいた情報は、団体ごとにファイリングされ、せんだい・みやぎNPOセンター内で公開されるほか、団体の基本情報は「みやぎの公益活動ポータルサイトみんな」において、広く一般に公開されます。

「ろうきん地域貢献ファンド」は、せんだい・みやぎNPOセンターが運営する「サポート資源提供システム」の資金部門「地域貢献サポートファンドみんな」の仕組みを活用して資金提供を行っています。「ろうきん地域貢献ファンド」に申請する場合、各団体は「みやぎNPO情報ライブラリー」に登録し、継続して情報の公開に努めるといった条件がついています。したがってご応募いただく際には、ライブラリー登録書類も7月31日(日)までに送ってくださいますようお願いいたします。

なお、「みやぎNPO情報ライブラリー登録申請書」「NPO情報ライブラリー情報提供フォーム」は、下記のURLからダウンロードできます。

[http:// www.minmin.org/npo_library](http://www.minmin.org/npo_library)

<みやぎNPO情報ライブラリーへの登録について>
以下の書類を添付して事務局までご送付下さい。(※必須書類)

1. みやぎNPO情報ライブラリー登録申請書 *
2. NPO情報ライブラリー情報提供フォーム *
3. 団体の定款・規約など運営方法を記した書類 *
4. 団体の役員、運営委員、世話人など、直接運営を担うメンバーの名簿 *
5. 前々年度の事業報告書・決算書（収支計算書、貸借対照表、財産目録） *
6. 前年度の事業報告書・決算書（収支計算書、貸借対照表、財産目録） *
7. 当年度事業計画書・収支予算書 *
8. 会報・ニュースレター
9. 団体パンフレット
10. イベントなどのPRチラシなど

※NPO法人で、事業報告書・決算書について、所轄庁に提出している書類と総会にかけている書類とが異なる場合（所轄庁に提出している書類が、所轄庁が提供している見本に沿っているもの場合）、総会にかけている書類の方をご提出ください。

※すでに登録している団体は、ライブラリーの登録情報が最新の状態になるよう更新をお願いいたします。