

旧奥州街道と有壁本陣を時代散歩しよう!

2011震災復興イベント

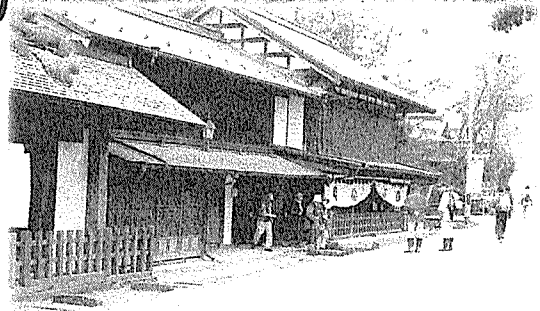
旧奥州街道八十一番宿場として栄え、唯一本陣と町並みが現存する宿場町「旧奥州街道有壁宿」を、運動不足解消&ストレス発散、心身の健康のために一緒に歩いてみませんか。

- ◆日時 2011年 7月3日(日)
9時30分~15時15分 (小雨決行)
- ◆集合場所 有壁駅(JR東北本線)
- ◆会場 奥州街道有壁宿周辺
- ◆対象 被災者の方及び一般の方(小学生以上)
- ◆定員 80名
- ◆参加費 一般:大人 1,500円
子ども(中学生以下) 500円
栗原市内の避難所で生活している方:無料
- ◆持ち物 雨具(カッパ)、飲み物

- ※1 送迎について 各避難所からバスで出発
※2 昼食有り!お茶菓子有り!!
オリジナルグッズのプレゼント有り!!!
※3 防寒・トレッキングに適した服装、シューズでご参加ください。



この事業は、日本財団 ROAD プロジェクト
「東北地方太平洋沖地震 災害にかかる支援
活動助成」を頂き実施いたします。



【スケジュール】

- 9:30 集合(有壁駅)
9:40 オリエンテーション
10:15 出発地点移動
10:30 散歩スタート
11:30 有壁本陣見学
12:00 昼食
13:15 午後の散歩スタート
15:00 街道散歩終点着
15:15 解散式

〒989-2216 宮城県栗原市築館伊豆2丁目6-1

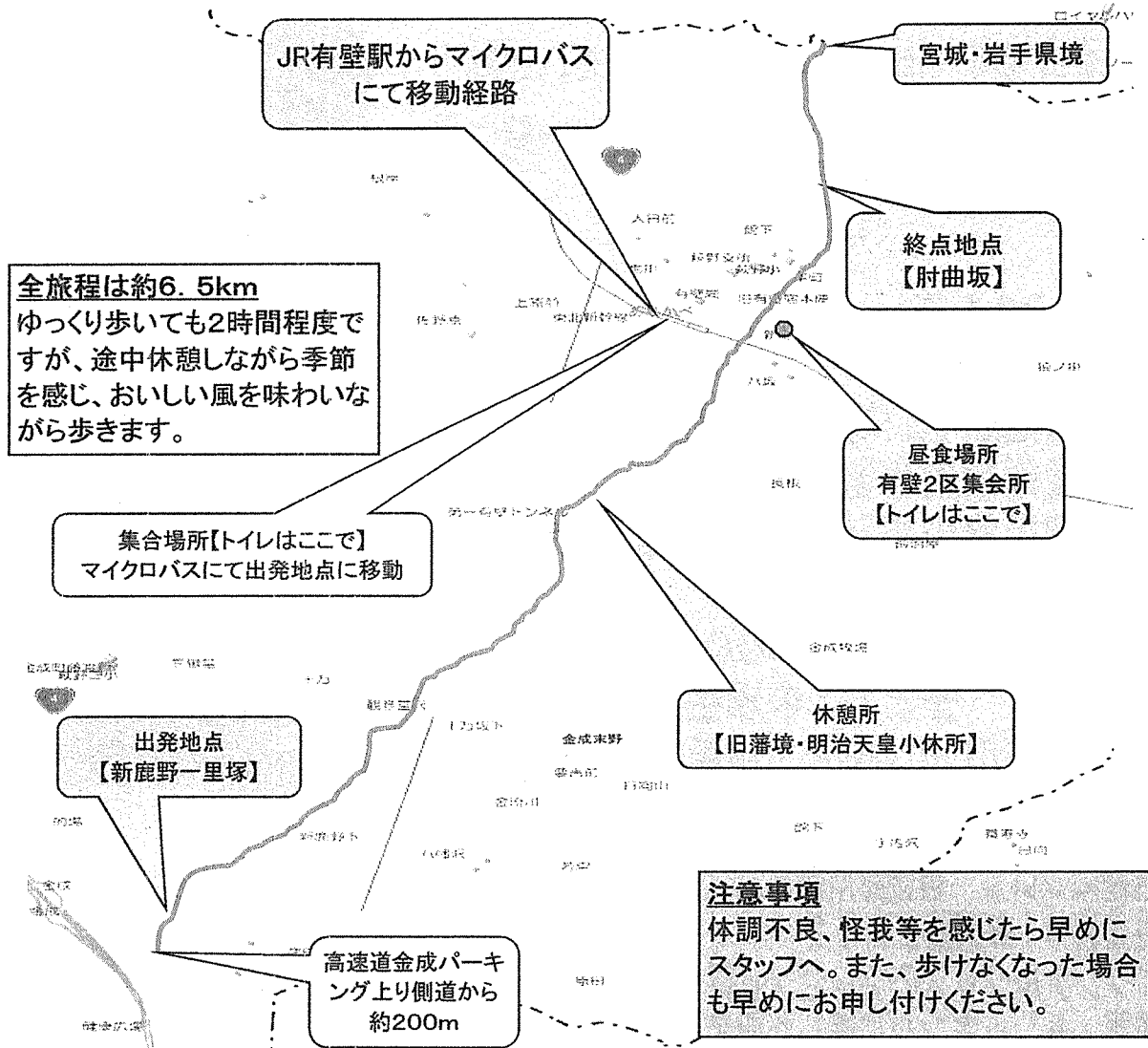
栗原市市民活動支援センター貸事務室

電話 0228-23-0050 メール kurihara.tn@gmail.com HP <http://ktnpr.web.fc2.com>

《主催》くりはらツーリズムネットワーク 《主管》旧奥州街道有壁宿を時代散歩する実行委員会 《協力》栗原市

2011震災復興イベント

旧奥州街道と有壁本陣を時代散歩しよう！旅程図



※申込締切 6月30日(木)午後5時まで

《主催》くりはらツーリズムネットワーク

《主管》旧奥州街道有壁宿を時代散歩する実行委員会

《協力》栗原市