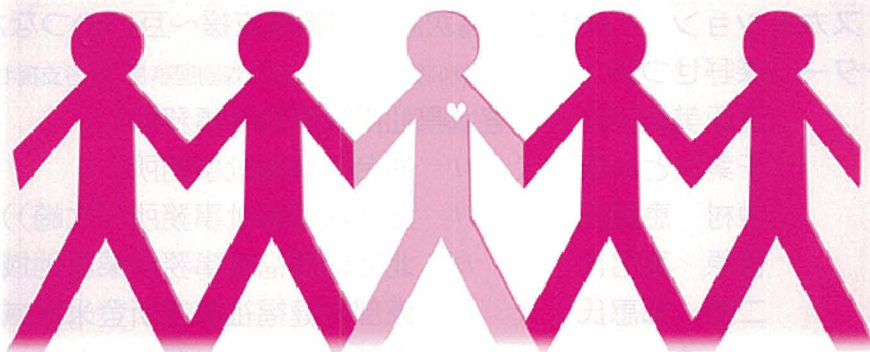


# みやぎ 高次脳機能障害研修会

～みんながわかり合って生活していくことをめざして～



頭部外傷や脳血管障害による脳の損傷によって生じる高次脳機能障害。外見では障害がわかりにくいことから「見えない障害」ともいわれ、当事者やご家族が周囲の理解を得にくい状況があります。

当事者とご家族がどんなサポートがあれば地域で安心して暮らせるようになるのか、ひとりひとは小さな力でも、つながることでパワーが何倍にもなります。岩手県で活動されているイーハトーヴの事例や宮城の当事者の方のお話、そして、実際に宮城県各地で支援に携わっている保健師の方々などのお話をうかがいながら、今後のみやぎの高次脳機能障害支援のあり方を一緒に考えていきましょう！

**日時:2011年2月13日(日) 13:30～16:00 (開場13:00)**

**会場:エル・パーク仙台 セミナーホール**

仙台市青葉区一番町4丁目11番1号141ビル(仙台三越定禅寺通り館)5階  
TEL. 022-268-8300

**参加費:無 料**

主催: 特定非営利活動法人 ほっぷの森  
助成: みやぎ NPO 夢ファンド  
後援: 宮城県・仙台市

## ～プログラム～

★基調講演 堀間幸子氏  
(特定非営利活動法人 いわて脳外傷友の会イーハトーヴ代表)  
「いわてイーハトーヴの取り組み～家族の思い」

★講演 当事者の方(仙台在住)  
「働きはじめて」

★パネルディスカッション 「みやぎの高次脳機能障害支援～互いのつながりのなかで～」  
コーディネーター 深野せつ子 (特定非営利活動法人ほっぴの森副理事長・就労支援センターほっぴ代表)  
パネラー  
菅原美帆子氏 (宮城県仙南保健福祉事務所)  
千葉さとみ氏 ( // 仙台保健福祉事務所)  
中村 恵美氏 ( // 北部保健福祉事務所(大崎))  
菅原 真弓氏 ( // 北部保健福祉事務所栗原地域事務所)  
二郷 郁恵氏 ( // 東部保健福祉事務所登米地域事務所)  
村上めぐみ氏 ( // 東部保健福祉事務所(石巻))  
横尾 友弥氏 ( // 気仙沼保健福祉事務所)  
伊藤 麻子氏 (仙台市障害者更生相談所)  
佐々木智賀子 (就労支援センターほっぴ生活支援員・ピアカウンセラー)

### 高次脳機能障害って..

・記憶を持ち続けるのが苦手です



・いろいろなことに一度に対応するのが苦手です



・見通しを立てて段取りを自分でつけることが苦手です



1つはできるけど...

計画できるのが難しい

### ●お問い合わせ先

TEL 022-797-8801 (佐々木、後藤)

E-mail hop@mirror.ocn.ne.jp

ブログ「宮城県内の高次脳機能障害の方々のご家族の支援ネットワークをつくろう！」

<http://blog.canpan.info/hop-koujino/>

### ●特定非営利活動法人ほっぴの森

高次脳機能障害、知的障害、発達障害の方々の就労支援を行っています。就労へのトレーニングと働く場を提供しています。

★就労支援センターほっぴ (就労移行支援)

★長町遊楽庵びすた〜り (就労継続支援A型)

★びすた〜りフードマーケット (就労継続支援B型)

ホームページ <http://www.hop-miyagi.org/>

事故や病気により損傷を受けた脳が原因  
誰でもないうる、とても身近な障害です