



MELON café

環境について気軽におしゃべりし、体験できる場所ができました♪

MELONcafeプチ講座トーク&エコレッスン

12月22日は冬至、100万人のキャンドルナイトの日です。

11月

卵型の 『リメイク キャンドル作り』

11月3日(水・祝)
13:30~14:30

*リメイクキャンドル作り
結婚式で使われたキャンドルを再利用して、たまごの殻を活用したエコかわいい卵型キャンドルを作ります。
(作ったキャンドルは持ち帰れません。)

【場所】MELONcafe (MELON事務局)
青葉区柏木1-2-45

フォレスト仙台ビル5F

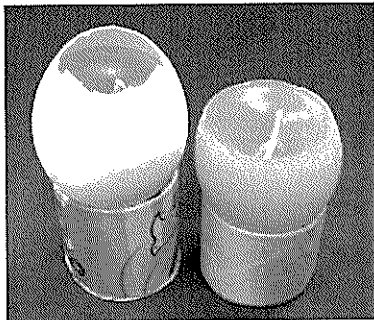
※COOP柏木店となり →地図裏面参照

【参加費】300円(材料費等実費)

【持ち物】タンブラーorマイカップ

【定員】10名程度(先着順)

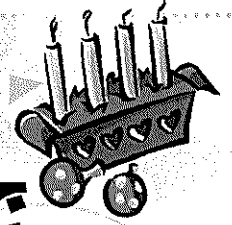
【お申込み】TEL・FAX・メール等にて
①希望の日程 ②氏名 ③連絡先
をご連絡ください。



12月

出張MELONcafe開催!

『リメイクキャンドルで キャンドルナイト♪』



12月22日(水)

19:00~20:00 出張MELONcafe!

*キャンドルナイトカフェ
モンサントリー

本物のカフェ『mon st.lou』をお借りします。キャンドルに照らされた店内で、ドリンクとケーキを食べながらクリスマスに関する絵本を読みます。また、卵型キャンドルのクリスマスアートも体験します。

【場所】

カフェ『mon st.lou』
(モンサントリー)

(仙台市青葉区上杉2-3-42カーサ上杉1F) photo by Chuchi Hitoshi

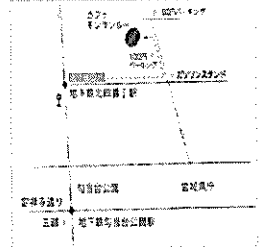
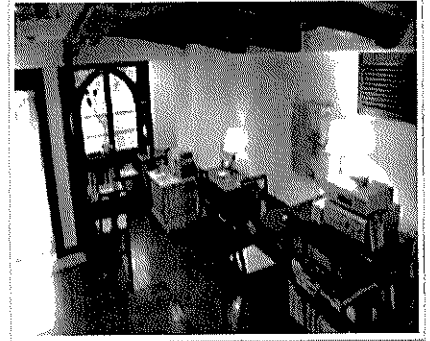
【参加費】1,000円

(ドリンク・ケーキ込み。キャンドルのお土産付)

【定員】10名程度(先着順)

【お申し込み】TEL・FAX・メールにて

①希望の日程②氏名③連絡先
をご連絡ください。



【お問合せ・お申込み先】

(財)みやぎ・環境とくらし・ネットワーク(MELON)

住所/青葉区柏木1-2-45フォレスト仙台ビル5F

TEL/022-276-5118

FAX/022-219-5713

E-mail/melon@miyagi.jp.org

HP/http://www.melon.or.jp/melon/

メールもこちらから→



<FAXでのお申し込み用紙> FAX: 022-219-5713

参加希望にはしをつけてください

氏名	連絡先	<input type="checkbox"/> 11/3 キャンドル作り
		<input type="checkbox"/> 12/22 ナイトカフェ

※事務局から受付のご連絡をいたします。3日経過しても連絡がない場合にはお手数ですがお問合せください。

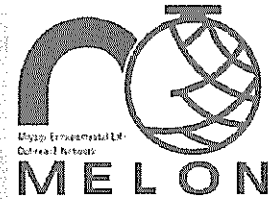
■「MELON」とは...■

財団法人みやぎ・環境とくらし・ネットワーク

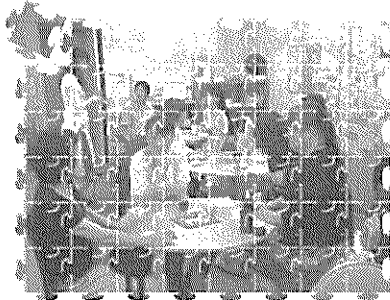
Miyagi Environmental Life Out-reach Networkの略称。

1992年に開催された地球サミットをきっかけに、「みやぎでも環境を考え地球を守りたい。」そんな思いから生まれた環境NGO。

1993年から緑や水・食などを通して環境とくらしを考え、地域と地球環境に寄与するために多くの市民・学者・知識人・協同組合・企業・団体が一緒になって活動しています。



■MELONcafeとは...■



「MELONをもっと身近に感じて欲しい」
 「いろんなエコのきっかけを提供したい」
 「MELONをcafeのように気軽に来れる場所にしたい」
 MELON事務局スタッフのそんな熱い思いから誕生しました。

「cafe」といってもホントウのカフェではありません。

環境図書やグッズの貸し出しの他、環境情報・他団体のイベント情報の掲示、プチ講座の開催を行ないます。オーガニックなコーヒーや紅茶は無料提供です。本を読み、借りに、情報を得に、気軽にコーヒーやお茶を飲みいらしてください♪♪(スタッフ同)

■MELONcafeでは...■

オーガニックドリンクなどの提供



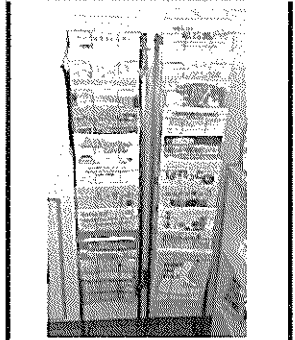
ぜひタンブラーマイカップをご持参ください!

環境図書・DVD・紙芝居の貸し出し



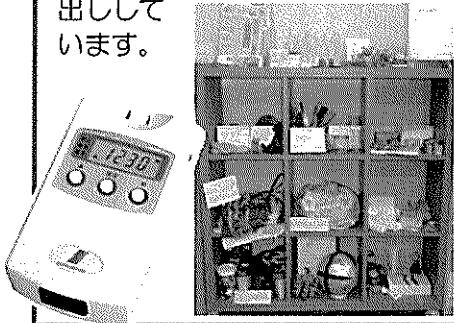
環境に関するたくさん
 の書籍・DVDを貸
 し出ししています。
 (貸出は原則2週間
 で、どなたでも借り
 ることができます。)

他団体のイベント情報



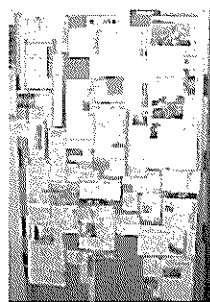
環境グッズの掲示・貸し出し

箸袋やバッグなどリメイクグッズを展示。家電の消費電力が分かるワットアワーメーターも貸し出しています。



環境情報の掲示

環境情報は3新聞社の1週間分を掲示しています。毎週月または火曜日に貼り替え。



各種パンフレットの提供

省エネや温暖化など、子ども向けもそろっています。



>> Open時間 <<

平日 9:30~18:00

※水曜10:30~12:00は事務局スタッフミーティング中です。
 (お休み 土・日・祝日・年末年始)

>> MELONcafeまでのアクセス <<

- ◆地下鉄 北四番丁駅下車「北2出口」より徒歩約7分
- ◆JR JR仙山線「北仙台駅」下車、徒歩約10分
- ◆バス 仙台駅バス亭より、北仙台方面行きに乗車、「堤通雨宮町」バス停下車徒歩約2分
 (仙台駅バスプール乗り場13・14番)

