

かと れあ project No.3

阪神淡路大震災をモチーフにした朗読劇



1995.1.17 あれから

「起きなさい。こんな時に、
いつまで寝ているの」
一番大切なものは、いのちだから

手紙 めぐり来る春に

原作 前田 伊都子 ・ 演出 かと れあ

11月6日(土) 15:30 開演 (15:00 開場)

11月7日(日) 14:00 開演 (13:30 開場)

会場 仙台市太白区文化センター 展示ホール (長町駅前)

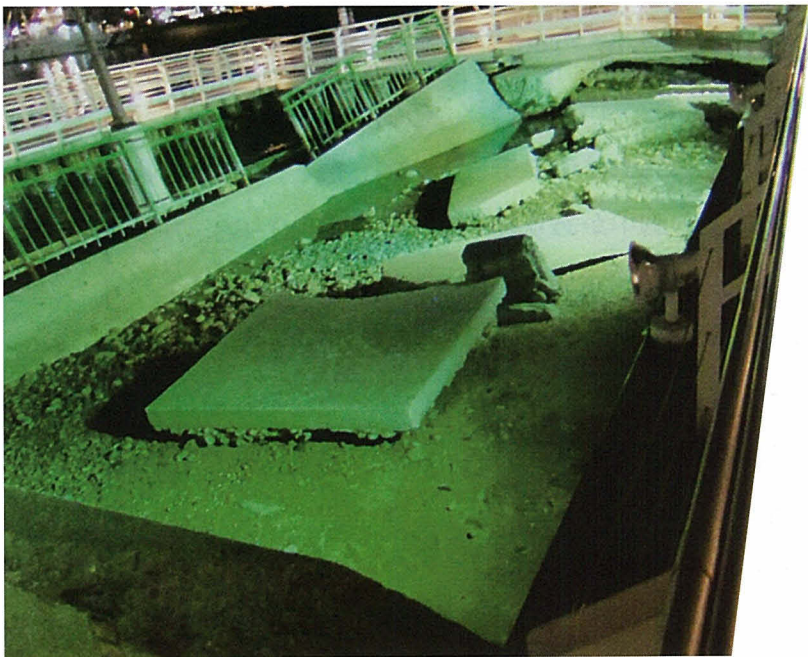
両日ともに、上演終了後にアフタートークがあります。

テーマ「宮城県沖地震に備えて 女性の視点ってなに?」

ゲスト (両日) 宗片 恵美子 氏 NPO 法人 イコールネット仙台
(土曜日のみ) 宮城野区岩切地域「女性防災宣言」を作成したメンバー
(日曜日のみ) 前田 伊都子 氏 原作者・女優・あおぞらドラマカンパニー

出演 (名簿順)

かと れあ
船渡 代志子
郷内 宣子
KUROKO
伊勢 暁子
大久保 遊人
金森 京子



阪神淡路大震災の写真展示あり

料金 一般 前売 500 円・当日 600 円

小中学生 前売 200 円・当日 300 円

電話やメールでのチケット予約ができます。
各公演それぞれ前日まで前売受付。

柴田 環 (TIME Create)

電話 090-6850-8165

Eメール

tc-tama@k5.dion.ne.jp

写真提供

人と防災未来センター (神戸市)

主催

かと れあ project

公演のお問合せ

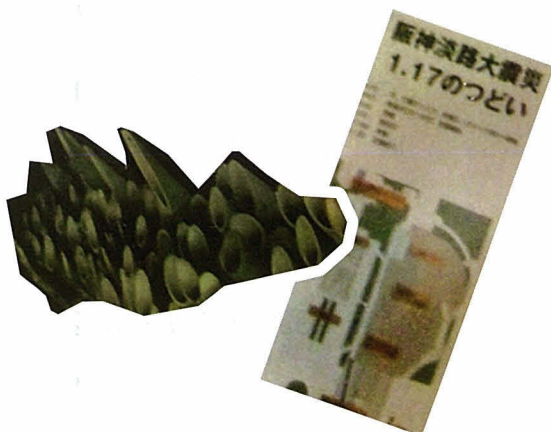
電話 090-9747-7312 (オオクボ)

Eメール katorea.proj@hotmail.co.jp

助成 (財) せんだい男女共同参画財団

後援 (財) 宮城県文化振興財団・仙台市・仙台市教育委員会

(財) 仙台市市民文化事業団



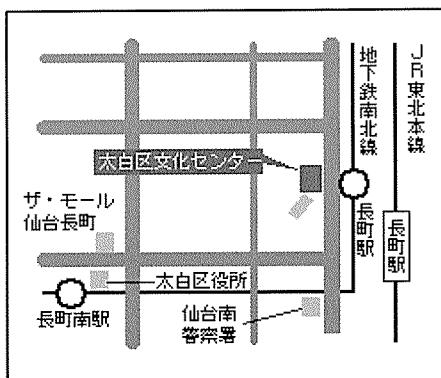
かど れあ project

2009年1月発足。会員による演劇や朗読の企画や活動をするグループです。朗読劇「めぐり来る春に」の上演により、残虐な事件が多い現代だからこそ、何が大切かを伝えたいと思います。また、この朗読劇から、女性の視点で防災を考える必要性を感じ、アフタートークを企画いたしました。この企画実現には、(財)せんだい男女共同参画財団を始め、多方面の方々のご協力がありましたことを厚く御礼申し上げます。

代表 大久保 則子 (かど れあ)

当日のタイムテーブル

- 開場時間 開演の30分前
- ①上演時間 1時間30分
- 休憩 15分間
- ②アフタートーク 1時間



仙台市太白区文化センター
(地下展示ホール)
022-304-2211
仙台市太白区长町5丁目3-2

アフタートークのゲスト紹介

(両日) 宗片 恵美子 氏

NPO 法人イコールネット仙台の代表理事。この団体は、2009年に、災害時における女性のニーズを調査し、報告書「なぜ防災・災害復興対策に女性の視点が必要か」を発行。現在、内閣府中央防災会議専門調査委員でもある。

(土曜日)

宮城野区岩切地域防災訓練に参加して「女性防災宣言」を作成したメンバー。

(日曜日) 前田 伊都子 氏

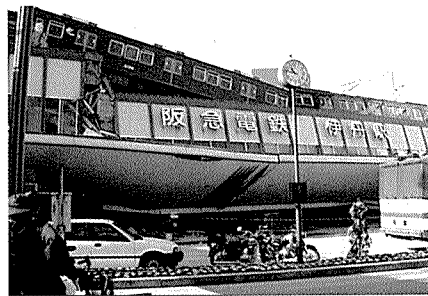
芦屋市在住。あおぞらドラマカンパニー主宰。演出。女優。1995年の阪神淡路大震災で自宅が全壊。子どもの担任の先生は中学生の娘を亡くし、その胸中がそのままに綴られた手紙をいただいた前田さんが、その手紙を基に朗読劇を書き『青い空に絵をかこう』という題名で上演を重ねている。2005年阪神ニューアーティストコンテストで芦屋市長賞受賞。

○スタッフ及び協力 (敬称略)

大久保 雅基
神斬 ゼロ式
(有) 舞台監督工房
せんだい演劇工房 10-BOX
スタッフ ラボ
へも

阪神淡路大震災の写真を数十点

展示しています。



※注意 会場内の写真撮影や録音はお断りいたします。

前売チケットについて

○制作協力

柴田 環 (TIME Create)
電話 090-6850-8165
Eメール

tc-tama@k5.dion.ne.jp
各公演それぞれ前日まで前売扱いで、ご予約として受付。

☆プレイガイド☆

せんだい演劇工房 10-BOX
電話 022-782-7510

セブンイレブン仙台八木山神社店 022-229-7881

当日の問合せ

電話 090-9747-7312
(オオクボ)