

片平たてもの應援團ガイドウォーク

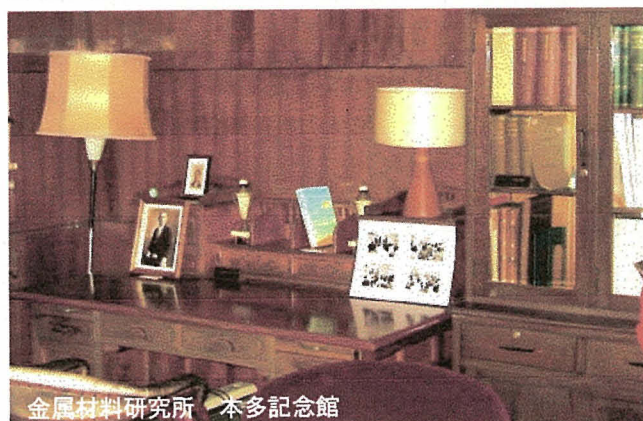
片平キャンパス近代建築見学会



東北大学史料館 (旧東北帝国大学図書館)



放送大学 (旧理学部生物学教室)



金属材料研究所 本多記念館



東北大学本部 (旧理学部化学教室) と仙台医学専門学校跡

日時

8月6日(金) 10:00~12:00

場所

東北大学片平キャンパス 正門前集合

仙台駅から：市営バス八木山・動物公園方面霊屋橋経由「東北大正門前」下車徒歩1分



片平キャンパスは、東北大学の発祥の地であり、過去1世紀以上に渡り、学都仙台の中心的な役割を果たしてきました。仙台では数少ない戦前の建物が軒を連ね、緑豊かな樹木が茂り、市民の憩いの場としても親しまれています。魯迅が学んだ仙台医学専門学校の教室を始め、歴史を刻む近代建築をご案内いたします。

- 参加費
- 主催
- お申し込み
- お問い合わせ

500円(資料・マップ代) ※應援団員は400円

片平たてもの應援團

不要・当日参加可、雨天決行

TEL 080-6001-9974 片平たてもの應援團事務局

Homepage <http://katahira.org/>

E-mail info@katahira.org