

仙台笹舟プロジェクト2010

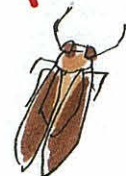
広瀬川



中州冒険



自分たちが作った船に乗って、
中州を調べてみよう!



●開催日 / **8月7日(土)・8日(日)** ●場所 / 広瀬川宮沢緑地
◆7日(土)は雨天決行いたしますが、8日が雨天の場合、9日に順延いたします。
※ただし豪雨災害、天候急変の場合は中止します。
会場には駐車場がございませんので、公共交通機関をご利用になるか、裏面マップ内パーキングをご利用下さい。

■開催時間 / ●8月7日(土) : 9:00~16:00 ●8月8日(日) : 10:00~15:00

ー集合時間が異なりますのでご注意ください。ー

●参加方法 / 当日現地にて受付、または事前受付 (mailか電話にて受付、40名定員) ●開催協力費 : 1,000円 (保険代その他実費) ※12才未満の方は保護者同伴

詳しくは裏面をご覧ください。

主催 **NPO法人 笹舟** 〒984-0062 仙台市若林区弓ノ町63番地
TEL 090-4632-6013 FAX 022-771-5970

●詳しくはホームページ <http://sasabune.xrea.jp/> ●事前申込は Eメールかお電話で office@sasabune.xrea.jp

◆協力 / 仙台市カヌー協会 リバースネット阿武隈 ◆後援 / 仙台市

広瀬川中州冒険

船に乗って、中州を調べよう!



8月7日 中州に近づくために
葦舟をつくるぞ ●9:00会場集合
●9:30~16:00

葦には1本で年間2トンの水を浄化すると言われています。しかし同時に年に一度、葦を刈り取らなくては湿地帯が陸地化してしまいます。その陸地化を防ぐために我々は葦刈りをしました。



カッコイイ
ふねを
つくろう!

葦舟(あしぶね)ってなあに?

葦舟とは、数千年前から存在している丸木舟と並ぶ船の中では最古の存在。葦を束ねて縄でくくられただけの原始的な船です。古くは、エジプト文明の壁画などにも描かれており、現在でも南米・アフリカ等で漁などの生活手段として実際使われています。インカの初代王は、葦船に乗りチチカカ湖に降り立った、など、世界各国の神話や伝説などで語り継がれています。もちろん日本でも古くは古事記に記述されていたり、いまでも神社に奉納されている地域があります。



おとうさん、
ここの
じょうず
だね!

8月8日 ●10:00会場集合 ●10:15葦舟 進水式
●11:00中州マップ作り
●13:00~ 川遊び・その他、自然発生的な遊び
葦舟に乗って大冒険!

みんなで作った葦舟を使い中州の周りにいる動植物の観察を行ったり、マップ作りをします。その後は参加者の興味の方に任せて水辺で遊んでみましょう

同時開催

広瀬川 橋の下ギャラリー **七夕と言葉** 詩人武田こうじが広瀬川の橋の下で、七夕や川をテーマに作品を展示します。

●「広瀬川中州冒険」とは…

いままで行ってきたNPO法人笹舟による「笹舟プロジェクト」は里山と水、人を結ぶ、アート型環境プログラムです。過去4回の笹舟プロジェクトの活動において、笹舟を作り、乗り、土に還すことで参加者が水や土に触れ、遊びの中から環境について目を向ける機会を作ってきましたが、今年は、中州という環境に着目して展開していきたいと考えています。というのも、会場にしていた宮沢橋付近にある中州が防災上の観点から撤去が決まり、既に約半分が無くなっています。子ども達が中州という独特の環境に触れる機会も今後無くなってしまいうため、中州という環境を実際に見て、触れて、大きさを体感することで、そこに確かに存在していた「巨大中州」を市民の記憶に留め、今後の水環境に対する考えを担うきっかけ作りをしていきたいと考えています。具体的には8/7に中州に渡るための「葦舟」を作ります。これは4000年前から伝わる古代の舟。水辺に群生する「葦」を材料にして作ります。そして8/8には葦舟に乗って「巨大中州」周辺を散策します。中州の大きさを測ってみたい、周辺にはどのような動植物が営んでいたかを参加者と共にマップに落とし込み検証してみます。折しも開催日は仙台七夕、いま私たちが願う願う事は地球の未来。仙台の自然環境について親子で共に感じ、考えてみませんか?

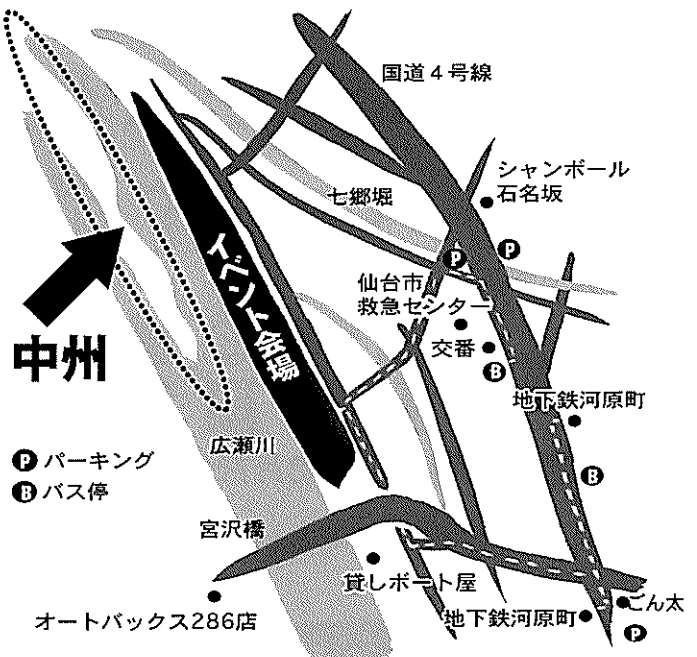
NPO法人笹舟 代表 / 布田直志

●「仙台笹舟プロジェクト2010」参加希望の方へ

●参加者の方には受付時にイベント保険に加入していただきます。●尚、水辺での安全に対し万全を喫すところではありますが、万一の場合に対する保障内容等にご納得いただけない方の参加は受け付けられません。●主催者側が行う写真撮影において撮影された写真を、チラシ、パンフレット、ポスター雑誌、その他公序良俗に反しない程度で使用することをご了承ください。●当日イベント参加に年齢制限はありませんが12才以下の方は保護者同伴で参加ください。●イベント当日は乗舟人数、安全のための指示、判断は主催者に従ってください。●汚れてもよい服でご参加下さい。●なお、着替えなどの準備、服装等の事前準備は参加者各自ご用意ください。●主催者が判断した場合には乗舟をお断りする場合がございます。ご了承ください。●乗舟人数には限りがございます。●見学は自由です。

●広瀬川宮沢緑地アクセスマップ

●市営地下鉄/河原町駅下車徒歩3~4分 ●市営バス、宮交バス/舟丁下車徒歩3~4分



会場には駐車場がございません。また、乗り入れも許可車以外禁止となっております。公共交通機関をご利用になるか、マップ内パーキングをご利用下さい。

イベントについてのお問い合わせは

NPO法人 笹舟

〒984-0062 仙台市若林区弓ノ町63番地 TEL 090-4632-6013 FAX 022-771-5970
ホームページ <http://sasabune.xrea.jp/> 事前申込は Eメール office@sasabune.xrea.jp